



ประกาศเทศบาลตำบลเวียงตาล
เรื่อง แผนอัตรากำลังสามปี พ.ศ. ๒๕๖๗ - ๒๕๖๙

ตามที่เทศบาลตำบลเวียงตาล ได้จัดทำแผนอัตรากำลัง ๓ ปี(๒๕๖๗ - ๒๕๖๙) เพื่อจัดอัตรากำลังพนักงานเทศบาล ลูกจ้างประจำ และพนักงานจ้างให้มีความเหมาะสมและสอดคล้องกับงบประมาณของเทศบาลตำบลเวียงตาล ในปีงบประมาณ พ.ศ. ๒๕๖๗ - ๒๕๖๙ โดยคณะกรรมการเทศบาลตำบลจังหวัดลำปางมีมติเห็นชอบในการประชุมครั้งที่ ๙/๒๕๖๖ เมื่อวันที่ ๒๖ กันยายน ๒๕๖๖ นั้น

จึงประกาศใช้แผนอัตรากำลังสามปี (พ.ศ.๒๕๖๗ - พ.ศ.๒๕๖๙) เทศบาลตำบลเวียงตาล ตั้งแต่วันที่ ๑ ตุลาคม ๒๕๖๖ เป็นต้นไป

ประกาศ ณ วันที่ ๒๙ เดือน กันยายน พ.ศ. ๒๕๖๖

(นายนิวัฒน์ ประระมา)
นายกเทศมนตรีตำบลเวียงตาล

กรอบอัตรากำลัง ๓ ปี ประจำปีงบประมาณ พ.ศ. ๒๕๖๗ - ๒๕๖๙

ลำดับ ที่	ส่วนราชการ	กรอบ อัตรากำลัง เดิม	อัตราตำแหน่งที่คาดว่าจะต้องใช้ ในช่วงระยะเวลา ๓ ปี ข้างหน้า			เพิ่ม / ลด			หมายเหตุ
			๒๕๖๗	๒๕๖๘	๒๕๖๙	๒๕๖๗	๒๕๖๘	๒๕๖๙	
๑	ปลัดเทศบาล (นักบริหารงานท้องถิ่น ระดับ กลาง)	๑	๑	๑	๑	-	-	-	
๒	รองปลัดเทศบาล (นักบริหารงานท้องถิ่น ระดับ ต้น)	๑	๑	๑	๑	-	-	-	
๓	สำนักปลัดเทศบาล (๐๑) หัวหน้าสำนักปลัดเทศบาล (นักบริหารงานทั่วไป ระดับ ต้น)	๑	๑	๑	๑	-	-	-	
๔	หัวหน้าฝ่ายอำนวยการ (นักบริหารงานทั่วไป ระดับ ต้น)	๑	๑	๑	๑	-	-	-	
๕	หัวหน้าฝ่ายปกครอง (นักบริหารงานทั่วไป ระดับต้น)	๑	๑	๑	๑	-	-	-	
๖	นักทรัพยากรบุคคล (ปก./ชก.)	๑	๑	๑	๑	-	-	-	-ว่างเดิม-
๗	นักวิเคราะห์นโยบายและแผน (ปก./ชก.)	๑	๑	๑	๑	-	-	-	
๘	นิติกร (ปก./ชก.)	๑	๑	๑	๑	-	-	-	
๙	นักวิชาการคอมพิวเตอร์ (ปก./ชก.)	๑	๑	๑	๑	-	-	-	
๑๐	นักวิชาการสุขาภิบาล (ปก./ชก.)	๑	๑	๑	๑	-	-	-	
๑๑	นักพัฒนาชุมชน (ปก./ชก.)	๑	๑	๑	๑	-	-	-	
๑๒	เจ้าพนักงานธุรการ (ปง./ชง.)	๑	๑	๑	๑	-	-	-	
๑๓	เจ้าพนักงานป้องกันและบรรเทา สาธารณภัย (ปง./ชง.)	๑	๑	๑	๑	-	-	-	
	พนักงานจ้างตามภารกิจ								
๑๔	ผู้ช่วยเจ้าพนักงานธุรการ	๒	๒	๒	๒	-	-	-	
๑๕	ผู้ช่วยเจ้าพนักงานป้องกันและ บรรเทาสาธารณภัย	๑	๑	๑	๑	-	-	-	
๑๖	พนักงานขับรถยนต์	๕	๕	๕	๕	-	-	-	
๑๗	คนสวน	๒	๒	๒	๒	-	-	-	
๑๘	พนักงานดับเพลิง	๓	๓	๓	๓	-	-	-	
	พนักงานจ้างทั่วไป								
๑๙	พนักงานดับเพลิง	๑	๑	๑	๑	-	-	-	
	กองคลัง (๐๔)								
๒๐	ผู้อำนวยการกองคลัง (นักบริหารงานการคลัง ระดับ ต้น)	๑	๑	๑	๑	-	-	-	
๒๑	หัวหน้าฝ่ายบริหารงานคลัง (นักบริหารงานการคลัง ระดับ ต้น)	๑	๑	๑	๑	-	-	-	
๒๒	นักวิชาการคลัง (ปก./ชก.)	๑	๑	๑	๑	-	-	-	
๒๓	นักวิชาการจัดเก็บรายได้ (ปก./ชก.)	๑	๑	๑	๑	-	-	-	
๒๔	นักวิชาการพัสดุ (ปก./ชก.)	๑	๑	๑	๑	-	-	-	



ลำดับ ที่	ส่วนราชการ	กรอบ อัตรา กำลังเดิม	อัตราตำแหน่งที่คาดว่าจะต้องใช้ ในช่วงระยะเวลา ๓ ปี ข้างหน้า			เพิ่ม / ลด			หมายเหตุ
			๒๕๖๗	๒๕๖๘	๒๕๖๙	๒๕๖๗	๒๕๖๘	๒๕๖๙	
๒๕	เจ้าพนักงานการเงินและบัญชี (ปง./ชง)	๑	๑	๑	๑	-	-	-	ขอใช้บัญชี กสค.
๒๖	ลูกจ้างประจำ เจ้าพนักงานการเงินและบัญชี	๑	๑	๑	๑	-	-	-	
	พนักงานจ้างตามภารกิจ	๑	๑	๑	๑	-	-	-	
๒๗	ผู้ช่วยเจ้าพนักงานจัดเก็บรายได้	๑	๑	๑	๑	-	-	-	
๒๘	ผู้ช่วยเจ้าพนักงานพัสดุ	๑	๑	๑	๑	-	-	-	
๒๙	ผู้ช่วยเจ้าพนักงานธุรการ								
๓๐	กองช่าง (๐๕) ผู้อำนวยการกองช่าง (นักบริหารงานช่าง ระดับ ต้น)	๑	๑	๑	๑	-	-	-	ขอใช้บัญชี กสค.
๓๑	วิศวกรโยธา (ปก./ชก.)	๑	๑	๑	๑	-	-	-	
๓๒	นายช่างโยธา (ปง./ชง.)	๒	๒	๒	๒	-	-	-	
๓๓	เจ้าพนักงานธุรการ (ปง./ชง.) พนักงานจ้างตามภารกิจ	๑	๑	๑	๑	-	-	-	
๓๔	ผู้ช่วยนายช่างโยธา	๑	๑	๑	๑	-	-	-	
๓๕	ผู้ช่วยเจ้าพนักงานธุรการ	๑	๑	๑	๑	-	-	-	
๓๖	ผู้ช่วยเจ้าพนักงานพัสดุ	๑	๑	๑	๑	-	-	-	
๓๗	พนักงานขับรถยนต์	๒	๒	๒	๒	-	-	-	
๓๘	กองการศึกษา (๐๘) ผู้อำนวยการกองการศึกษา (นักบริหารการศึกษา ระดับ ต้น)	๑	๑	๑	๑	-	-	-	-ว่างเดิม-
๓๙	หัวหน้าฝ่ายบริหารงานทั่วไป (นักบริหารงานทั่วไป ระดับต้น)	๑	๑	๑	๑	-	-	-	
๔๐	นักจัดการงานทั่วไป (ปก./ชก.)	๑	๑	๑	๑	-	-	-	
๔๑	นักวิชาการศึกษา (ปก./ชก.)	๑	๑	๑	๑	-	-	-	
๔๒	เจ้าพนักงานธุรการ (ปง./ชง.) พนักงานจ้างตามภารกิจ	๑	๑	๑	๑	-	-	-	
๔๓	ผู้ช่วยเจ้าพนักงานพัฒนาชุมชน	๑	๑	๑	๑	-	-	-	
๔๔	ผู้ช่วยเจ้าพนักงานธุรการ	๑	๑	๑	๑	-	-	-	
๔๕	ศูนย์พัฒนาเด็กเล็กตำบลเวียงตาล								
๔๕	ผู้อำนวยการศูนย์พัฒนาเด็กเล็ก	๑	๑	๑	๑	+๑	-	-	
๔๖	ครู (ค.ศ.๒)	๒	๒	๒	๒	-	-	-	
๔๗	ครูผู้ช่วย	๒	๒	๒	๒	-	-	-	



ลำดับ ที่	ส่วนราชการ	กรอบ อัตรา กำลังเดิม	อัตราตำแหน่งที่คาดว่าจะต้องใช้ ในช่วงระยะเวลา ๓ ปี ข้างหน้า			เพิ่ม / ลด			หมายเหตุ
			๒๕๖๗	๒๕๖๘	๒๕๖๙	๒๕๖๗	๒๕๖๘	๒๕๖๙	
๔๘	ผู้ช่วยครูผู้ช่วย	๒	๒	๒	๒	-	-	-	-ว่างเดิม- (๑)
๔๙	ผู้ดูแลเด็ก	๔	๔	๔	๔	-	-	-	
๕๐	โรงเรียนเทศบาลเวียงตาล								
๕๐	ผู้อำนวยการสถานศึกษา	๑	๑	๑	๑	-	-	-	ขอใช้บัญชีกรมฯ
๕๑	ครู	๓	๓	๓	๓	-	-	-	-ว่างเดิม- (๒) สรรหา รับโอนย้าย
๕๒	ครูผู้ช่วย	๓	๓	๓	๓	-	-	-	ขอใช้บัญชี กสศ. (๓)
๕๓	หน่วยตรวจสอบภายใน (๑๒) นักวิชาการตรวจสอบภายใน (ปก./ชก.)	๑	๑	๑	๑	-	-	-	
	รวม	๗๒	๗๓	๗๓	๗๓	+๑			



๔.ภาระค่าใช้จ่ายเกี่ยวกับเงินเดือนและประโยชน์ตอบแทนอื่น

ที่	ชื่อสายงาน	ระดับ ตำแหน่ง	จำนวน ทั้งหมด	จำนวนที่มีอยู่ในปัจจุบัน		อัตราตำแหน่งที่ควรจะมี ในระยะเวลา ๓ ปีข้างหน้า			อัตรากำลังคน เพิ่ม/ลด			ค่าใช้จ่ายที่เพิ่มขึ้น(๓)			ค่าใช้จ่ายรวม(๔)			หมายเหตุ	
				จำนวน (คน)	เงินเดือน	เงินประจำ ตำแหน่ง	๒๕๖๗	๒๕๖๘	๒๕๖๙	๒๕๖๗	๒๕๖๘	๒๕๖๙	๒๕๖๗	๒๕๖๘	๒๕๖๙	๒๕๖๗	๒๕๖๘		๒๕๖๙
๑	ปลัดเทศบาล(นักบริหารงานท้องถิ่น)	กลาง	๑	๑	๗๓๔,๐๐๐	๑๖๘,๐๐๐	๑	๑	๑	-	-	-	๒๓,๕๖๐	๒๔,๒๔๐	๒๔,๑๒๐	๔๐๕,๕๒๐	๔๒๗,๗๖๐	๔๕๓,๘๘๐	(๕๙๕๐๐)
๒	รองปลัดเทศบาล(นักบริหารงานท้องถิ่น)	ต้น	๑	๑	๕๕๘,๘๘๐	๔๒,๐๐๐	๑	๑	๑	-	-	-	๑๘,๐๐๐	๑๘,๐๐๐	๑๗,๑๖๐	๖๐๘,๘๘๐	๖๒๖,๘๘๐	๖๔๔,๐๔๐	(๕๕๗๕๐)
สำนักปลัดเทศบาล (๑๑)																			
๓	หัวหน้าสำนักปลัดเทศบาล(นักบริหารงานทั่วไป)	ต้น	๑	๑	๔๙๘,๖๐๐	๔๒,๐๐๐	๑	๑	๑	-	-	-	๑๖,๐๘๐	๑๖,๖๘๐	๑๗,๕๖๐	๕๕๖,๖๘๐	๕๗๓,๓๖๐	๕๙๐,๘๘๐	(๔๑๕๕๐)
๔	หัวหน้าฝ่ายอำนวยการ(นักบริหารงานทั่วไป)	ต้น	๑	๑	๔๑๖,๑๖๐	๑๘,๐๐๐	๑	๑	๑	-	-	-	๑๓,๐๘๐	๑๓,๐๘๐	๑๓,๒๐๐	๔๕๗,๒๔๐	๔๖๐,๓๖๐	๔๗๓,๕๖๐	(๓๖๖๘๐)
๕	หัวหน้าฝ่ายปกครอง(นักบริหารงานทั่วไป)	ต้น	๑	๑	๔๖๒,๒๔๐	๑๘,๐๐๐	๑	๑	๑	-	-	-	๑๓,๓๒๐	๑๔,๑๖๐	๑๕,๔๘๐	๕๑๓,๕๖๐	๕๑๗,๗๒๐	๕๒๓,๒๐๐	(๓๘๕๒๐)
๖	นักทรัพยากรบุคคล	ปก./ชก.	๑	-	๓๕๕,๓๒๐	๐	๑	๑	๑	-	-	-	๑๒,๐๐๐	๑๒,๐๐๐	๑๒,๐๐๐	๓๖๗,๓๒๐	๓๗๙,๓๒๐	๓๘๑,๓๒๐	(ว่างเต็ม)
๗	นักวิเคราะห์นโยบายและแผน	ปก./ชก.	๑	๑	๔๑๖,๑๖๐	๐	๑	๑	๑	-	-	-	๑๓,๐๘๐	๑๓,๐๘๐	๑๓,๒๐๐	๔๒๙,๒๔๐	๔๔๒,๓๖๐	๔๕๕,๕๖๐	(๓๖๖๘๐)
๘	นิติกร	ปก./ชก.	๑	๑	๒๖๒,๕๖๐	๐	๑	๑	๑	-	-	-	๘,๖๘๐	๘,๘๘๐	๙,๐๐๐	๒๗๑,๒๐๐	๒๘๐,๐๘๐	๒๘๙,๐๘๐	(๒๓๘๘๐)
๙	นักวิชาการคอมพิวเตอร์	ปก./ชก.	๑	๑	๔๐๒,๗๒๐	๔๒,๐๐๐	๑	๑	๑	-	-	-	๑๓,๔๘๐	๑๓,๐๘๐	๑๓,๐๘๐	๔๕๘,๑๖๐	๔๗๓,๒๔๐	๔๘๔,๓๒๐	(๓๓๕๖๐)
๑๐	นักวิชาการสุขาภิบาล	ปก./ชก.	๑	๑	๒๑๘,๔๐๐	๐	๑	๑	๑	-	-	-	๗,๖๘๐	๗,๖๘๐	๗,๖๘๐	๒๒๖,๐๘๐	๒๓๓,๗๖๐	๒๔๑,๔๔๐	(๑๘๒๐๐)
๑๑	นักพัฒนาชุมชน	ปก./ชก.	๑	๑	๔๖๒,๒๔๐	๐	๑	๑	๑	-	-	-	๑๓,๓๒๐	๑๔,๒๔๐	๑๕,๒๐๐	๔๗๕,๕๖๐	๔๙๐,๘๘๐	๕๐๖,๕๖๐	(๓๘๕๒๐)
๑๒	เจ้าพนักงานธุรการ	ปง./ชง.	๑	๑	๒๔๙,๓๖๐	๐	๑	๑	๑	-	-	-	๑๐,๐๘๐	๑๐,๔๘๐	๑๐,๕๖๐	๒๕๙,๔๔๐	๒๖๙,๘๘๐	๒๘๐,๔๔๐	(๒๐๗๘๐)
๑๓	เจ้าพนักงานป้องกันและบรรเทาสาธารณภัย	ปง./ชง.	๑	๑	๒๘๕,๘๘๐	๐	๑	๑	๑	-	-	-	๑๐,๙๒๐	๑๑,๑๖๐	๑๑,๐๘๐	๒๙๖,๗๖๐	๓๐๗,๙๒๐	๓๑๘,๙๖๐	(๒๒๘๒๐)
พนักงานจ้าง																			
๑๔	ผู้ช่วยเจ้าพนักงานธุรการ	-	๑	๑	๑๓๘,๐๐๐	๐	๑	๑	๑	-	-	-	๕,๕๖๐	๕,๗๖๐	๖,๐๐๐	๑๔๓,๕๖๐	๑๔๙,๒๘๐	๑๕๕,๒๘๐	(๑๑๕๐๐)
๑๕	ผู้ช่วยเจ้าพนักงานธุรการ	-	๑	๑	๑๖๐,๓๒๐	๐	๑	๑	๑	-	-	-	๖,๔๘๐	๖,๗๒๐	๖,๙๖๐	๑๖๖,๘๐๐	๑๗๓,๕๒๐	๑๘๐,๔๘๐	(๑๓๓๖๐)
๑๖	ผู้ช่วยเจ้าพนักงานป้องกันและบรรเทาสาธารณภัย	-	๑	๑	๑๗๘,๘๐๐	๐	๑	๑	๑	-	-	-	๗,๒๐๐	๗,๘๐๐	๘,๑๖๐	๑๘๖,๐๐๐	๑๙๓,๘๐๐	๒๐๑,๙๖๐	(๑๔๙๐๐)
๑๗	พนักงานขับรถยนต์ (บรรทุกน้ำ)	-	๑	๑	๑๘๗,๓๒๐	๐	๑	๑	๑	-	-	-	๗,๕๖๐	๖,๘๘๐	๗,๘๐๐	๑๙๔,๘๘๐	๒๐๑,๗๒๐	๒๐๙,๕๖๐	(๑๕๖๑๐)
๑๘	พนักงานขับรถยนต์ (ส่วนกลาง)	-	๑	๑	๑๗๔,๑๒๐	๐	๑	๑	๑	-	-	-	๖,๙๖๐	๗,๓๒๐	๗,๕๖๐	๑๘๑,๐๘๐	๑๘๘,๔๐๐	๑๙๕,๙๖๐	(๑๔๕๑๐)
๑๙	พนักงานขับรถยนต์ (รถตู้)	-	๑	๑	๑๖๖,๖๔๐	๐	๑	๑	๑	-	-	-	๕,๘๘๐	๖,๑๒๐	๖,๓๖๐	๑๗๕,๖๔๐	๑๘๒,๖๔๐	๑๘๙,๐๐๐	(๑๒๒๒๐)
๒๐	พนักงานขับรถยนต์ (รถพยาบาล)	-	๑	๑	๑๑๒,๘๐๐	๐	๑	๑	๑	-	-	-	๔,๕๖๐	๔,๘๐๐	๔,๙๒๐	๑๑๗,๓๖๐	๑๒๒,๑๖๐	๑๒๗,๐๘๐	(๙๔๐๐)
๒๑	พนักงานขับรถยนต์ (รถขยะ ๖ ล้อ)	-	๑	๑	๑๑๒,๘๐๐	๐	๑	๑	๑	-	-	-	๔,๕๖๐	๔,๘๐๐	๔,๙๒๐	๑๑๗,๓๖๐	๑๒๒,๑๖๐	๑๒๗,๐๘๐	(๙๔๐๐)
๒๒	คนสวน	-	๑	๑	๑๑๒,๘๐๐	๐	๑	๑	๑	-	-	-	๔,๕๖๐	๔,๘๐๐	๔,๙๒๐	๑๑๗,๓๖๐	๑๒๒,๑๖๐	๑๒๗,๐๘๐	(๙๔๐๐)
๒๓	คนสวน	-	๑	๑	๑๖๓,๕๔๐	๐	๑	๑	๑	-	-	-	๖,๘๘๐	๖,๘๘๐	๗,๐๘๐	๑๖๙,๙๒๐	๑๗๖,๖๐๐	๑๘๓,๘๐๐	(๑๓๖๒๐)
๒๔	พนักงานดับเพลิง	-	๑	๑	๑๗๐,๒๘๐	๐	๑	๑	๑	-	-	-	๖,๘๘๐	๗,๐๘๐	๗,๔๔๐	๑๗๗,๑๒๐	๑๘๔,๒๐๐	๑๙๑,๖๔๐	(๑๔๑๔๐)
๒๕	พนักงานดับเพลิง	-	๑	๑	๑๑๒,๘๐๐	๐	๑	๑	๑	-	-	-	๔,๕๖๐	๔,๘๐๐	๔,๙๒๐	๑๑๗,๓๖๐	๑๒๒,๑๖๐	๑๒๗,๐๘๐	(๙๔๐๐)
๒๖	พนักงานดับเพลิง	-	๑	๑	๑๑๒,๘๐๐	๐	๑	๑	๑	-	-	-	๔,๕๖๐	๔,๘๐๐	๔,๙๒๐	๑๑๗,๓๖๐	๑๒๒,๑๖๐	๑๒๗,๐๘๐	(๙๔๐๐)
พนักงานจ้างทั่วไป																			
๒๗	พนักงานดับเพลิง	-	๑	๑	๑๐๘,๐๐๐	๐	๑	๑	๑	-	-	-	๐	๐	๐	๑๐๘,๐๐๐	๑๐๘,๐๐๐	๑๐๘,๐๐๐	(๙๐๐๐)
กองคลัง (๑๔)																			
๒๘	ผู้อำนวยการกองคลัง(นักบริหารงานการคลัง)	ต้น	๑	๑	๔๖๒,๒๔๐	๔๒,๐๐๐	๑	๑	๑	-	-	-	๑๓,๓๒๐	๑๕,๒๔๐	๑๕,๗๒๐	๕๑๓,๘๐๐	๕๓๒,๘๐๐	๕๕๘,๕๒๐	(๓๘๕๒๐)
๒๙	หัวหน้าฝ่ายบริหารงานคลัง(นักบริหารงานการคลัง)	ต้น	๑	๑	๔๕๕,๕๖๐	๑๘,๐๐๐	๑	๑	๑	-	-	-	๑๓,๔๘๐	๑๔,๑๖๐	๑๕,๕๘๐	๕๘๖,๙๖๐	๕๐๑,๒๒๐	๕๑๖,๖๘๐	(๓๗๙๖๐)
๓๐	นักวิชาการคลัง	ปก./ชก.	๑	๑	๓๘๙,๔๐๐	๐	๑	๑	๑	-	-	-	๑๓,๓๒๐	๑๓,๔๔๐	๑๓,๐๘๐	๔๐๖,๒๒๐	๔๑๖,๑๖๐	๔๒๙,๒๔๐	(๓๖๙๕๐)
๓๑	นักวิชาการจัดเก็บรายได้	ปก./ชก.	๑	๑	๔๑๖,๑๖๐	๐	๑	๑	๑	-	-	-	๑๓,๐๘๐	๑๓,๐๘๐	๑๓,๒๐๐	๔๒๙,๒๔๐	๔๔๒,๓๖๐	๔๕๕,๕๖๐	(๓๖๖๘๐)
๓๒	นักวิชาการพัสดุ	ปก./ชก.	๑	๑	๔๒๒,๖๔๐	๐	๑	๑	๑	-	-	-	๑๓,๐๘๐	๑๓,๒๐๐	๑๓,๓๒๐	๔๓๕,๗๒๐	๔๔๘,๙๒๐	๔๕๘,๖๐๐	(๓๖๖๘๐)
๓๓	เจ้าพนักงานการเงินและบัญชี	ปง./ชง.	๑	๑	๒๙๗,๘๐๐	๐	๑	๑	๑	-	-	-	๙,๗๒๐	๙,๗๒๐	๙,๗๒๐	๓๐๗,๖๒๐	๓๑๗,๓๔๐	๓๒๗,๐๘๐	(๒๖๖๘๐)
ลูกจ้างประจำ																			
๓๔	เจ้าพนักงานการเงินและบัญชี	-	๑	๑	๒๘๘,๙๖๐	๐	๑	๑	๑	-	-	-	๙,๒๔๐	๙,๘๘๐	๑๐,๑๒๐	๒๙๘,๒๐๐	๓๐๘,๐๘๐	๓๑๘,๐๘๐	(๒๖๖๘๐)
พนักงานจ้างภารกิจ																			
๓๕	ผู้ช่วยเจ้าพนักงานจัดเก็บรายได้	-	๑	๑	๒๒๓,๖๘๐	๐	๑	๑	๑	-	-	-	๙,๑๒๐	๙,๑๒๐	๙,๑๒๐	๒๓๒,๘๐๐	๒๔๑,๙๒๐	๒๕๐,๐๔๐	(๒๖๖๘๐)



ที่	ชื่อสายงาน	ระดับ ตำแหน่ง	จำนวน ทั้งหมด	จำนวนที่มีอยู่ในปัจจุบัน			อัตราตำแหน่งที่ควรจะมี ในระยะเวลา ๓ ปีข้างหน้า			อัตรากำลังคน เพิ่ม/ลด			ค่าใช้จ่ายที่เพิ่มขึ้น(๓)			ค่าใช้จ่ายรวม(๔)			หมายเหตุ
				จำนวน (คน)	เงินเดือน	เงินประจำ ตำแหน่ง	๒๕๖๗	๒๕๖๘	๒๕๖๙	๒๕๖๗	๒๕๖๘	๒๕๖๙	๒๕๖๗	๒๕๖๘	๒๕๖๙	๒๕๖๗	๒๕๖๘	๒๕๖๙	
๓๖	ผู้ช่วยเจ้าพนักงานพัสดุ	-	๑	๑	๑๘๐,๖๐๐	๐	๑	๑	๑	๑	-	๗,๓๒๐	๗,๕๖๐	๗,๙๒๐	๑๘๗,๙๒๐	๑๙๕,๕๘๐	๒๐๓,๔๐๐	(๑๕๐๕๐)	
๓๗	เจ้าพนักงานธุรการ	-	๑	๑	๑๓๘,๐๐๐	๐	๑	๑	๑	๑	-	๕,๕๒๐	๕,๗๖๐	๖,๐๐๐	๑๓๙,๕๒๐	๑๔๙,๒๘๐	๑๕๕,๒๘๐	(๑๖๐๓๐)	
กองช่าง (๑๕)																			
๓๘	ผู้อำนวยการกองช่าง(นักบริหารงานช่าง)	ต้น	๑	๑	๔๘๓,๑๒๐	๔๒,๐๐๐	๑	๑	๑	๑	-	๑๕,๔๘๐	๑๖,๐๘๐	๑๖,๖๘๐	๕๑๐,๖๐๐	๕๕๖,๖๘๐	๕๙๓,๓๖๐	(๔๐๒๖๐)	
๓๙	วิศวกรโยธา	ปก./ชก.	๑	-	๓๕๕,๓๒๐	๐	๑	๑	๑	๑	-	๑๒,๐๐๐	๑๒,๐๐๐	๑๒,๐๐๐	๓๖๗,๓๒๐	๓๗๙,๓๒๐	๓๙๑,๓๒๐	(จากเดิมมีอยู่ ๑ คน)	
๔๐	นายช่างโยธา	ปง./ชง.	๑	๑	๓๖๓,๔๘๐	๐	๑	๑	๑	๑	-	๑๑,๖๔๐	๑๒,๑๒๐	๑๒,๔๘๐	๓๗๕,๑๒๐	๓๘๗,๒๔๐	๓๙๙,๖๐๐	(๒๐๒๙๐)	
๔๑	นายช่างโยธา	ปง./ชง.	๑	๑	๒๔๔,๓๒๐	๐	๑	๑	๑	๑	-	๙,๙๖๐	๑๐,๒๐๐	๑๐,๕๖๐	๒๕๔,๒๘๐	๒๖๔,๘๘๐	๒๗๕,๐๐๐	(๒๐๓๖๐)	
๔๒	เจ้าพนักงานธุรการ	ปง./ชง.	๑	๑	๑๙๘,๘๔๐	๐	๑	๑	๑	๑	-	๘,๘๘๐	๙,๐๐๐	๙,๑๒๐	๒๐๗,๗๒๐	๒๑๖,๗๒๐	๒๒๕,๗๒๐	(๑๖๕๗๐)	
พนักงานจ้างภารกิจ																			
๔๓	ผู้ช่วยนายช่างโยธา	-	๑	๑	๑๓๘,๐๐๐	๐	๑	๑	๑	๑	-	๕,๕๒๐	๕,๗๖๐	๖,๐๐๐	๑๔๓,๕๒๐	๑๔๙,๒๘๐	๑๕๕,๒๘๐	(๙๔๐๐)	
๔๔	ผู้ช่วยเจ้าพนักงานธุรการ	-	๑	๑	๑๓๘,๐๐๐	๐	๑	๑	๑	๑	-	๕,๕๒๐	๕,๗๖๐	๖,๐๐๐	๑๔๓,๕๒๐	๑๔๙,๒๘๐	๑๕๕,๒๘๐	(๙๔๐๐)	
๔๕	ผู้ช่วยเจ้าพนักงานพัสดุ	-	๑	๑	๑๗๔,๑๒๐	๐	๑	๑	๑	๑	-	๖,๙๖๐	๗,๓๒๐	๗,๕๖๐	๑๘๑,๐๘๐	๑๘๘,๙๐๐	๑๙๕,๙๖๐	(๑๔๕๕๐)	
๔๖	พนักงานขับรถยนต์ (กระเช้าไฟฟ้า)	-	๑	๑	๑๙๓,๘๐๐	๐	๑	๑	๑	๑	-	๗,๘๐๐	๘,๑๖๐	๘,๕๒๐	๒๐๑,๖๐๐	๒๐๙,๗๖๐	๒๑๘,๑๒๐	(๑๖๑๕๐)	
๔๗	พนักงานขับรถยนต์ (รถตักหน้าขุดหลัง ๖ ล้อ)	-	๑	๑	๑๔๖,๖๔๐	๐	๑	๑	๑	๑	-	๕,๘๘๐	๖,๑๒๐	๖,๓๖๐	๑๕๒,๕๒๐	๑๕๘,๖๘๐	๑๖๕,๐๐๐	(๑๒๒๒๐)	
กองการศึกษา (๑๘)																			
๔๘	ผู้อำนวยการกองการศึกษา(นักบริหารการศึกษา)	ต้น	๑	๑	๕๔๘,๘๘๐	๔๒,๐๐๐	๑	๑	๑	๑	-	๑๘,๐๐๐	๑๘,๐๐๐	๑๗,๑๖๐	๖๐๘,๘๘๐	๖๒๖,๘๘๐	๖๔๕,๐๔๐	(๕๕๗๔๐)	
๔๙	หัวหน้าฝ่ายบริหารงานทั่วไป (นักบริหารงานทั่วไป)	ต้น	๑	๑	๔๒๙,๒๔๐	๑๘,๐๐๐	๑	๑	๑	๑	-	๑๓,๐๘๐	๑๓,๒๐๐	๑๓,๖๘๐	๔๖๐,๓๒๐	๔๗๓,๕๒๐	๔๘๗,๒๐๐	(๓๕๗๗๐)	
๕๐	นักจัดการงานทั่วไป	ปก./ชก.	๑	-	๓๕๕,๓๒๐	๐	๑	๑	๑	๑	-	๑๒,๐๐๐	๑๒,๐๐๐	๑๒,๐๐๐	๓๖๗,๓๒๐	๓๗๙,๓๒๐	๓๙๑,๓๒๐	(ว่างเดิม)	
๕๑	นักวิชาการศึกษา	ปก./ชก.	๑	๑	๒๓๗,๖๐๐	๐	๑	๑	๑	๑	-	๗,๖๘๐	๘,๔๐๐	๘,๘๘๐	๒๔๕,๒๘๐	๒๕๓,๖๘๐	๒๖๒,๕๖๐	(๑๘๘๐๐)	
๕๒	เจ้าพนักงานธุรการ	ปง./ชง.	๑	๑	๓๐๗,๒๒๐	๐	๑	๑	๑	๑	-	๑๑,๐๔๐	๑๑,๒๘๐	๑๑,๙๒๐	๓๑๘,๙๖๐	๓๓๐,๒๔๐	๓๔๑,๒๖๐	(๒๕๖๖๐)	
พนักงานจ้างภารกิจ																			
๕๓	ผู้ช่วยเจ้าพนักงานพัฒนาชุมชน	-	๑	๑	๒๒๑,๑๖๐	๐	๑	๑	๑	๑	-	๘,๘๘๐	๙,๒๔๐	๙,๖๐๐	๒๓๐,๐๔๐	๒๓๙,๒๘๐	๒๔๘,๘๘๐	(๑๕๗๔๐)	
๕๔	ผู้ช่วยเจ้าพนักงานธุรการ	-	๑	๑	๑๓๘,๐๐๐	๐	๑	๑	๑	๑	-	๕,๕๒๐	๕,๗๖๐	๖,๐๐๐	๑๔๓,๕๒๐	๑๔๙,๒๘๐	๑๕๕,๒๘๐	(๙๔๐๐)	
กรณีข้าราชการถ่ายโอน/เงินอุดหนุนกรม																			
โรงเรียนเทศบาลเวียงตาล																			
๕๕	ผู้อำนวยการสถานศึกษา (สายงานบริหารสถานศึกษา)	-	๑	-	๐	๐	๑	๑	๑	๑	-	-	-	-	-	-	-	(ว่างเดิมมีอยู่ ๑ คน)	
๕๖	ครู (ค.ศ.๒)	-	๑	๑	๓๙๘,๑๖๐	๕๒,๐๐๐	๑	๑	๑	๑	-	๑๖,๙๒๐	๑๖,๙๒๐	๑๖,๙๒๐	๔๕๗,๐๘๐	๔๗๔,๐๐๐	๔๙๐,๙๒๐	(๓๑๗๗๐)	
๕๗	ครู	-	๒	-	-	-	๒	๒	๒	๒	-	-	-	-	-	-	-	(ว่างเดิมมีอยู่ ๒ คน)	
๕๘	ครูผู้ช่วย	-	๓	-	-	-	๓	๓	๓	๓	-	-	-	-	-	-	-	(ว่างเดิมมีอยู่ ๓ คน)	
ศูนย์พัฒนาเด็กเล็กตำบลเวียงตาล																			
๕๙	ผู้อำนวยการศูนย์พัฒนาเด็กเล็ก	-	-	-	-	-	๑	๑	๑	๑	๑	-	-	-	-	-	-	รอการจัดสรร งบประมาณจากกรมฯ	
๖๐	ครูผู้ช่วย	-	๒	-	-	-	๒	๒	๒	๒	-	-	-	-	-	-	-	ว่างเดิม	
๖๑	ครู (ค.ศ.๒)	-	๑	๑	๓๘๙,๗๖๐	๕๒,๐๐๐	๑	๑	๑	๑	-	๑๖,๙๒๐	๑๖,๙๒๐	๑๖,๙๒๐	๔๐๖,๖๘๐	๔๒๓,๖๐๐	๔๔๐,๕๒๐	(๓๑๐๗๐)	
๖๒	ครู (ค.ศ.๒)	-	๑	๑	๓๘๕,๖๐๐	๕๒,๐๐๐	๑	๑	๑	๑	-	๑๖,๙๒๐	๑๖,๙๒๐	๑๖,๙๒๐	๔๐๒,๕๒๐	๔๒๐,๔๔๐	๔๓๗,๓๖๐	(๒๖๖๔๐)	
กรณีพนักงานจ้าง/เงินอุดหนุนกรม																			
๖๓	ผู้ช่วยครูผู้ช่วย (๑๕,๐๐๐)	-	๑	-	๐	๐	๑	๑	๑	๑	-	-	-	-	-	-	-	ว่างเดิม	



ที่	ชื่อสายงาน	ระดับตำแหน่ง	จำนวนทั้งหมด	จำนวนที่มีอยู่ในปัจจุบัน			อัตราตำแหน่งที่ควรจะมีในระยะ ๓ ปีข้างหน้า			อัตราค่าจ้างคนเพิ่ม/ลด			ค่าใช้จ่ายที่เพิ่มขึ้น(๓)			ค่าใช้จ่ายรวม(๔)			หมายเหตุ
				จำนวน(คน)	เงินเดือน	เงินประจำตำแหน่ง	๒๕๖๗	๒๕๖๘	๒๕๖๙	๒๕๖๗	๒๕๖๘	๒๕๖๙	๒๕๖๗	๒๕๖๘	๒๕๖๙	๒๕๖๗	๒๕๖๘	๒๕๖๙	
๖๔	ผู้ช่วยครูผู้ช่วย (๒๓,๘๔๐)		๑	๑	๑๘๐,๐๐๐	๐	๑	๑	๑	-	-	-	๑๑,๕๒๐	๑๒,๐๐๐	๑๒,๔๘๐	๑๑๗,๖๐๐	๑๒๕,๖๐๐	๑๓๒,๐๘๐	จ่ายจากเงินรายได้
๖๕	ผู้ดูแลเด็ก (๑๕,๓๗๐)		๑	๑	๑๑๒,๘๐๐	๐	๑	๑	๑	-	-	-	๗,๕๔๐	๗,๖๘๐	๘,๐๕๐	๗๙,๐๘๐	๘๖,๗๖๐	๙๔,๘๐๐	จ่ายจากเงินรายได้
๖๖	ผู้ดูแลเด็ก (๑๕,๐๕๐)		๑	๑	๑๑๒,๘๐๐	๐	๑	๑	๑	-	-	-	๗,๓๒๐	๗,๕๖๐	๗,๙๒๐	๗๕,๑๒๐	๘๒,๖๘๐	๙๐,๖๐๐	จ่ายจากเงินรายได้
๖๗	ผู้ดูแลเด็ก (๑๒,๓๐๐)		๑	๑	๑๑๒,๘๐๐	๐	๑	๑	๑	-	-	-	๖,๐๐๐	๖,๒๔๐	๖,๔๘๐	๕๐,๘๐๐	๕๗,๐๔๐	๕๓,๕๒๐	จ่ายจากเงินรายได้
๖๘	ผู้ดูแลเด็ก (๑๑,๘๗๐)		๑	๑	๑๑๒,๘๐๐	๐	๑	๑	๑	-	-	-	๕,๕๒๐	๕,๗๖๐	๖,๐๐๐	๓๐,๓๖๐	๓๖,๑๒๐	๓๖,๖๐๐	จ่ายจากเงินรายได้
ตรวจสอบภายใน (๑๒)																			
๖๙	นักวิชาการตรวจสอบภายใน	ปก/ชก	๑	๑	๒๒๒,๒๔๐	๐	๑	๑	๑				๗,๖๘๐	๗,๖๘๐	๗,๖๘๐	๒๒๙,๙๒๐	๒๓๗,๖๐๐	๒๔๕,๒๐๐	
(๔)	รวม		๗๒	๕๙	๑,๕๕๖,๘๖๐	๔๙๒,๐๐๐	๗๓	๗๓	๗๓	+๑			๕๖๑,๓๖๐	๕๗๘,๔๐๐	๕๙๒,๘๐๐	๑๖,๗๗๘,๒๒๐	๑๗,๓๕๓,๖๒๐	๑๗,๖๖๖,๖๐๐	
(๕)	ประมาณการประโยชน์ตอบแทนอื่น ๑๕%																		
(๖)	รวมเป็นค่าใช้จ่ายบุคคลทั้งสิ้น																		
(๑๐)	คิดร้อยละ ๔๐ ของงบประมาณรายจ่ายประจำปี (ไม่รวมเงินอุดหนุน (๖) *๑๐๐/๙)																		



หมายเหตุ : ฐานการคำนวณงบประมาณรายจ่ายประจำปี พ.ศ. ๒๕๖๗ ให้ใช้ข้อบัญญัติงบประมาณรายจ่ายประจำปีงบประมาณ ๒๕๖๖ (๕๘,๕๐๐,๐๐๐- บาท) เพิ่มขึ้นอีกร้อยละ ๕ เป็นฐานการคำนวณ สำหรับงบประมาณรายจ่ายประจำปี ๒๕๖๘ และ ๒๕๖๙ ให้บวกเพิ่มขึ้นอีกร้อยละ ๕ เพื่อเป็นฐานการคำนวณการค่าใช้จ่าย ดังนี้

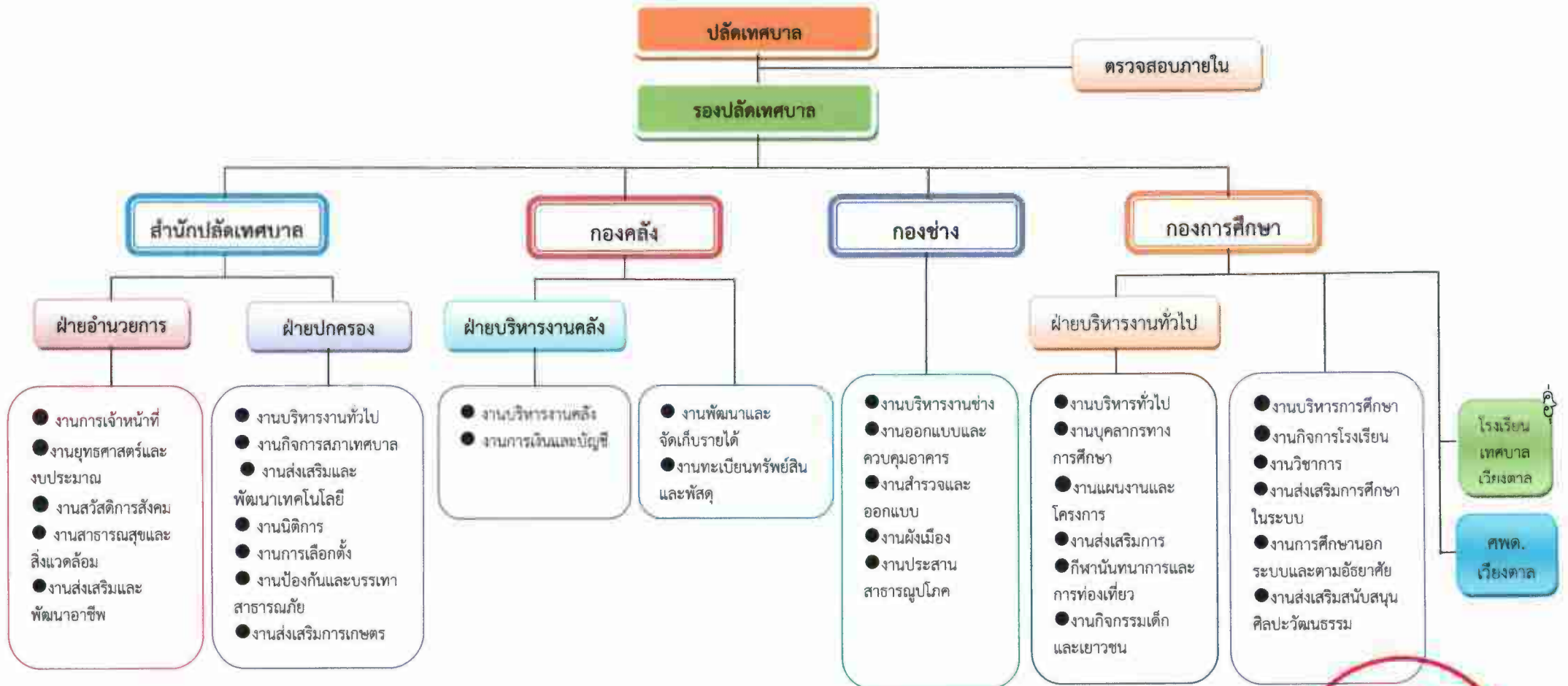
- ฐานการคำนวณงบประมาณรายจ่ายประจำปี พ.ศ. ๒๕๖๗ ให้ประมาณการเพิ่มขึ้นร้อยละ ๕ ของงบประมาณรายจ่ายประจำปี ๒๕๖๖ งบประมาณรายจ่ายประจำปี ๒๕๖๖ จำนวน ๕๘,๕๐๐,๐๐๐- บาท = (๕๘,๕๐๐,๐๐๐ x ๕ %)+ ๒,๙๒๕,๐๐๐ =๖๑,๔๒๕,๐๐๐
- ฐานการคำนวณงบประมาณรายจ่ายประจำปี พ.ศ. ๒๕๖๗ ให้ประมาณการเพิ่มขึ้นร้อยละ ๕ ของงบประมาณรายจ่ายประจำปี ๒๕๖๗ งบประมาณรายจ่ายประจำปี ๒๕๖๗ จำนวน ๖๑,๔๒๕,๐๐๐- บาท = (๖๑,๔๒๕,๐๐๐ x ๕ %)+ ๓,๐๗๑,๒๕๐ = ๖๔,๕๐๖,๒๕๐
- ฐานการคำนวณงบประมาณรายจ่ายประจำปี พ.ศ. ๒๕๖๗ ให้ประมาณการเพิ่มขึ้นร้อยละ ๕ ของงบประมาณรายจ่ายประจำปี ๒๕๖๘ งบประมาณรายจ่ายประจำปี ๒๕๖๘ จำนวน ๖๗,๖๕๗,๕๐๐- บาท = (๖๗,๖๕๗,๕๐๐ x ๕ %)+ ๓,๓๗๘,๓๗๕ = ๗๑,๐๓๕,๘๗๕

: ข้าราชการถ่ายโอน ลูกจ้างประจำถ่ายโอน รวมถึงข้าราชการครู บุคลากรทางการศึกษา ลูกจ้างประจำ และพนักงานจ้าง ที่ได้รับเงินอุดหนุนที่จ่ายเป็นเงินเดือน ค่าจ้าง ให้ระบุข้อมูลไว้ในแผนอัตรากำลัง แต่ไม่ต้องนำมาคิดรวมเป็นการค่าใช้จ่ายเกี่ยวกับเงินเดือนและประโยชน์ตอบแทนอื่น ตามมาตรา ๓๕

: ให้นำบันทึกข้อมูลเรื่องตามลำดับรหัสส่วนราชการ (สำนักหรือกอง) ในองค์กรปกครองส่วนท้องถิ่นนั้น ตามหนังสือสำนักงาน ก.จ., ก.ท. และ ก.อบต. คำนวณที่สุด ที่ มท ๐๘๐๙.๕/ ว ๕๒ ลงวันที่ ๑๓ พฤศจิกายน ๒๕๕๘ เรื่อง การจัดตำแหน่งข้าราชการหรือพนักงานส่วนท้องถิ่นเข้าสู่ระบบประเภทตำแหน่ง (ระบบแห่ง)

๑๐.แผนภูมิโครงสร้างการแบ่งส่วนราชการตามแผนอัตรากำลัง ๓ ปี

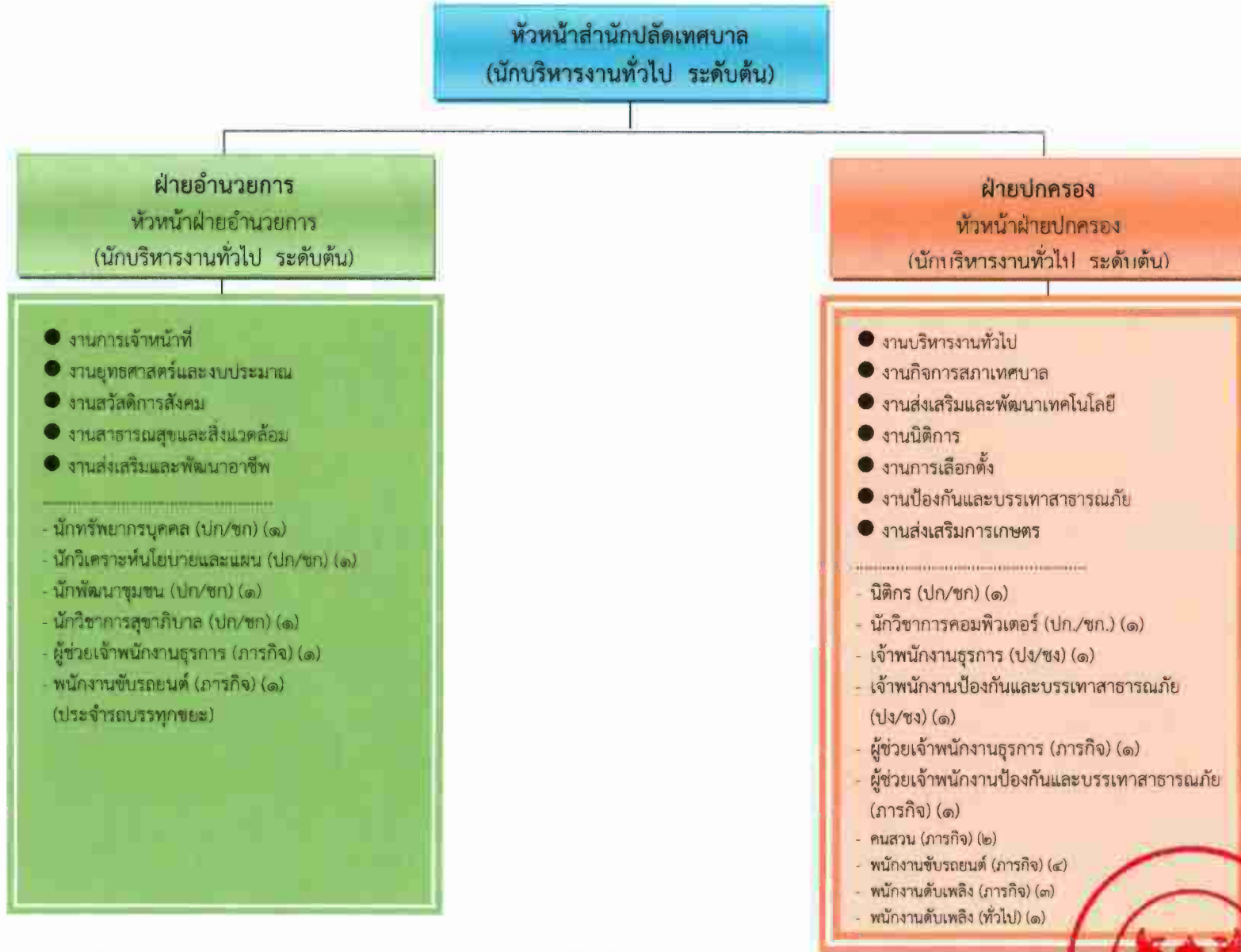
กรอบโครงสร้างส่วนราชการของเทศบาลตำบลเวียงตาล



ประเภท ระดับ	บริหารท้องถิ่น		อำนวยการท้องถิ่น		วิชาการ		ทั่วไป		ครู(เงิน อุดหนุน) กรม ส่งเสริมฯ	ลูกจ้างประจำ	พนักงานจ้าง	
	กลาง	ต้น	กลาง	ต้น	ชำนาญการ	ปฏิบัติการ	ชำนาญงาน	ปฏิบัติงาน			ตามภารกิจ	ทั่วไป
จำนวน (คน)	๑	๑	-	๘	๖	๗	๖	๑	๑๒	๑	๒๙	



โครงสร้างสำนักปลัดเทศบาล



ประเภท	อำนวยการท้องถิ่น		วิชาการ		ทั่วไป		พนักงานจ้าง		
	ระดับ	กลาง	ต้น	ชำนาญการ	ปฏิบัติการ	ชำนาญงาน	ปฏิบัติงาน	ภารกิจ	ทั่วไป
จำนวน (คน)			๓	๓	๓	๒		๑๓	๑



โครงสร้างองค์กร

ผู้อำนวยการองค์กร
(นักบริหารงานการคลัง ระดับต้น)

หัวหน้าฝ่ายบริหารงานคลัง
(นักบริหารงานการคลัง ระดับต้น)

งานบริหารงานคลัง

- นักวิชาการคลัง(ชก.) (๑)
- ผช.จพง.ธุรการ (ตามภารกิจ) (๑)

งานการเงินและบัญชี

- เจ้าพนักงานการเงินและบัญชี (ปง./ชง.) (๑)
- ลูกจ้างประจำ (จพง.การเงินและบัญชี) (๑)

งานพัฒนาและจัดเก็บรายได้

- นักวิชาการจัดเก็บรายได้ (ชก.) (๑)
- ผช.จพง.จัดเก็บรายได้ (ตามภารกิจ) (๑)

งานทะเบียนทรัพย์สินและพัสดุ

- นักวิชาการพัสดุ (ชก.) (๑)
- ผช.จพง.พัสดุ (ตามภารกิจ) (๑)

ประเภท ระดับ	อำนาจการท้องถิ่น		วิชาการ		ทั่วไป		ลูกจ้างประจำ	พนักงานจ้าง	
	กลาง	ต้น	ชำนาญการ	ปฏิบัติการ	ชำนาญงาน	ปฏิบัติงาน		ตามภารกิจ	ทั่วไป
จำนวน (คน)	-	๒	๓	-	-	๑	๑	๓	-



โครงสร้างกองช่าง

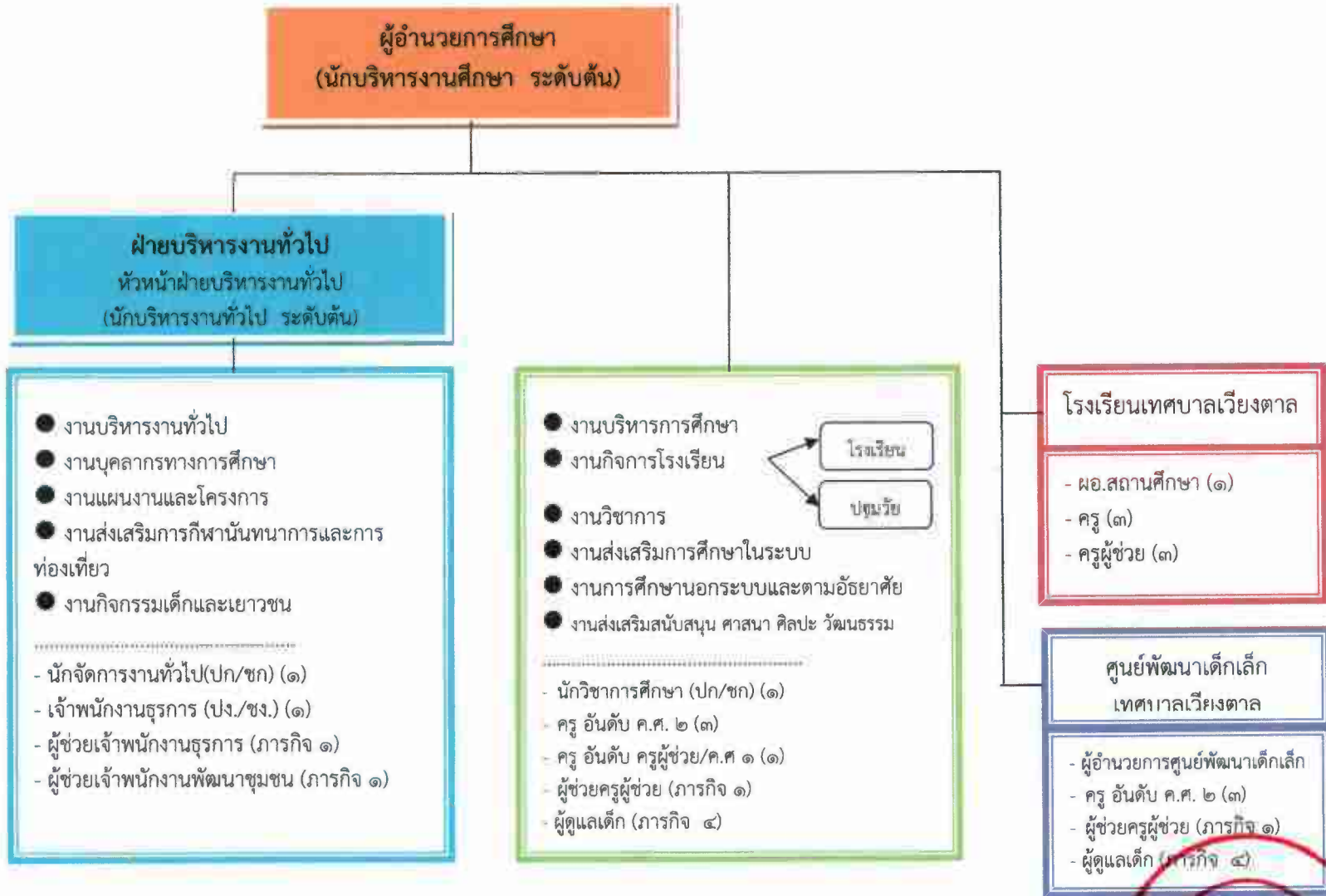
ผู้อำนวยการกองช่าง
(นักบริหารงานช่าง ระดับต้น)



ประเภท ระดับ	ผู้อำนวยการท้องถิ่น		วิชาการ		ทั่วไป		พนักงานจ้าง	
	กลาง	ต้น	ชำนาญการ	ปฏิบัติการ	ชำนาญงาน	ปฏิบัติงาน	ตามภารกิจ	ทั่วไป
จำนวน (คน)	-	๑	-	๑	๓	-	๕	-



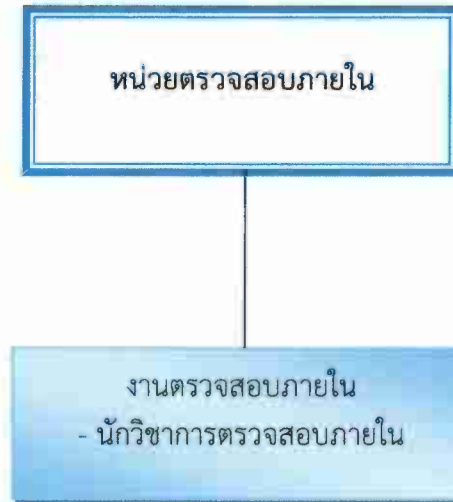
โครงสร้างกองการศึกษา



ประเภท ระดับ	อำนาจการท้องถิ่น		วิชาการ		ทั่วไป		ครู(เงินอุดหนุน) กรมส่งเสริมฯ	พนักงานจ้าง	
	กลาง	ต้น	ชำนาญการ	ปฏิบัติการ	ชำนาญงาน	ปฏิบัติงาน		ตามภารกิจ	ทั่วไป
จำนวน (คน)	-	๒	-	๒	๑	-	๑๒	๘	-



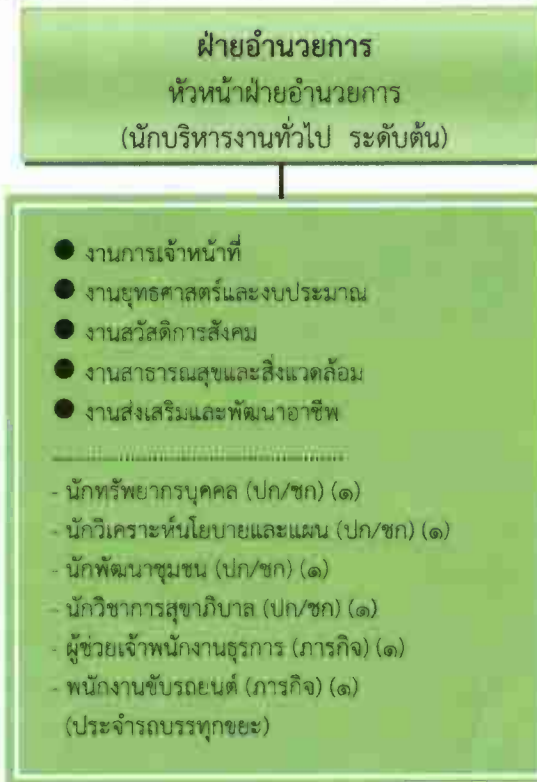
โครงสร้างหน่วยตรวจสอบภายใน



ประเภท ระดับ	อำนาจการท้องถิ่น		วิชาการ		ทั่วไป		พนักงานจ้าง	
	กลาง	ต้น	ชำนาญการ	ปฏิบัติการ	ชำนาญงาน	ปฏิบัติงาน	ตามภารกิจ	ทั่วไป
จำนวน (คน)	-	-	-	๓	-	-	-	-



โครงสร้างฝ่ายอำนวยการ สำนักปลัดเทศบาล



ประเภท ระดับ	อำนวยการท้องถิ่น		วิชาการ		ทั่วไป		พนักงานจ้าง	
	กลาง	ต้น	ชำนาญการ	ปฏิบัติการ	ชำนาญงาน	ปฏิบัติงาน	ตามภารกิจ	ทั่วไป
จำนวน (คน)	-	๑	๑	๑	-	-	๒	



โครงสร้างฝ่ายปกครอง สำนักปลัดเทศบาล

ฝ่ายปกครอง
หัวหน้าฝ่ายปกครอง
(นักบริหารงานทั่วไป ระดับต้น)

- งานบริหารงานทั่วไป
 - งานกิจการสภาเทศบาล
 - งานส่งเสริมและพัฒนาเทคโนโลยี
 - งานนิติการ
 - งานการเลือกตั้ง
 - งานป้องกันและบรรเทาสาธารณภัย
 - งานส่งเสริมการเกษตร
-
- นิติกร (ปก/ชก) (๑)
 - นักวิชาการคอมพิวเตอร์ (ปก./ชก.) (๑)
 - เจ้าพนักงานธุรการ (ปง/ชง) (๑)
 - เจ้าพนักงานป้องกันและบรรเทาสาธารณภัย (ปง/ชง) (๑)
 - ผู้ช่วยเจ้าพนักงานธุรการ (ภารกิจ) (๑)
 - ผู้ช่วยเจ้าพนักงานป้องกันและบรรเทาสาธารณภัย (ภารกิจ) (๑)
 - คนสวน (ภารกิจ) (๒)
 - พนักงานขับรถยนต์ (ภารกิจ) (๔)
 - พนักงานดับเพลิง (ภารกิจ) (๓)
 - พนักงานดับเพลิง (ทั่วไป) (๑)

ประเภท ระดับ	อำนวยการท้องถิ่น		วิชาการ		ทั่วไป		พนักงานจ้าง	
	กลาง	ต้น	ชำนาญการ	ปฏิบัติการ	ชำนาญงาน	ปฏิบัติงาน	ตามภารกิจ	ทั่วไป
จำนวน (คน)	-	๑	๑	๑	๒	-	๑	



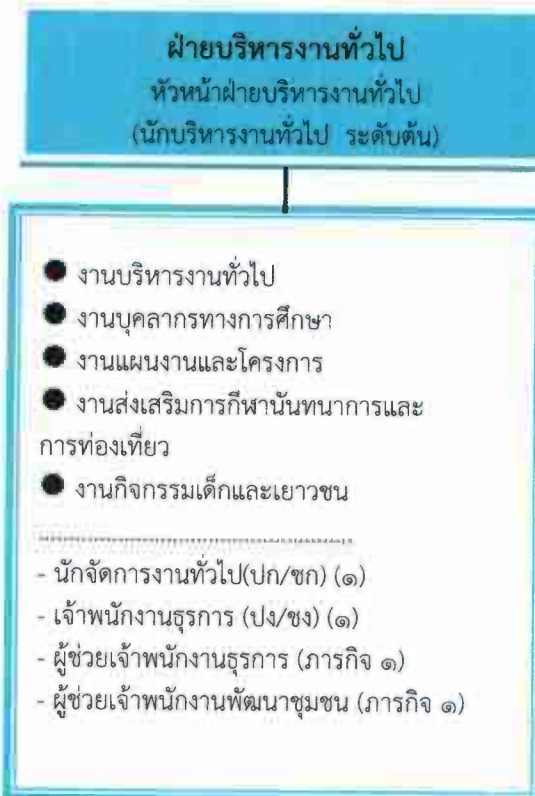
โครงสร้างฝ่ายบริหารงานคลัง กองคลัง



ประเภท ระดับ	อำนาจการท้องถิ่น		วิชาการ		ทั่วไป		ลูกจ้างประจำ	พนักงานจ้าง		รวม
	กลาง	ต้น	ชำนาญการ	ปฏิบัติการ	ชำนาญงาน	ปฏิบัติงาน		ตามภารกิจ	ทั่วไป	
จำนวน (คน)	-	๑	๑	-	๑	-	๑	๑	-	



โครงสร้างฝ่ายบริหารงานทั่วไป กองการศึกษา



ประเภท	อำนาจการท้องถิ่น		วิชาการ		ทั่วไป		พนักงานจ้าง		รวม
	กลาง	ต้น	ชำนาญการ	ปฏิบัติการ	ชำนาญงาน	ปฏิบัติงาน	ตามภารกิจ	ทั่วไป	
ระดับ									
จำนวน (คน)	๓	๑	๓	๑	๑	๓	๒		



๑๑.บัญชีแสดงจัดคนลงสู่ตำแหน่งและการกำหนดเลขที่ตำแหน่งในส่วนราชการ (เทศบาลตำบลเวียงตาล อำเภอห้างฉัตร จังหวัดลำปาง)

ที่	ชื่อ-สกุล	คุณวุฒิ	กรอบอัตราเก่าเดิม			กรอบอัตราค่าจ้างใหม่			เงินเดือน			หมายเหตุ
			เลขที่ตำแหน่ง	ตำแหน่ง	ระดับ	เลขที่ตำแหน่ง	ตำแหน่ง	ระดับ	เงินเดือน	เงินประจำตำแหน่ง	เงินค่าตอบแทน/ เงินเพิ่มอื่นๆ	
๑	นายวุฒิพล มณฑาทอง	ปริญญาโท รัฐประศาสนศาสตร มหาบัณฑิต (การปกครองท้องถิ่น) มหาวิทยาลัยขอนแก่น	๕๒-๒-๐๐-๑๑๑๑-๐๐๑	ปลัดเทศบาล (นักบริหารท้องถิ่น)	กลาง	๕๒-๒-๐๐-๑๑๑๑-๐๐๑	ปลัดเทศบาล (นักบริหารท้องถิ่น)	กลาง	๗,๑๕,๐๐๐ (๕๙,๕๐๐ X ๑๒)	๔๕,๐๐๐ (๓๗,๐๐๐ X ๑๒)	๔๕,๐๐๐ (๓๗,๐๐๐ X ๑๒)	๔๕๒,๐๐๐
๒	นางสุภาพร พุทธวงษ์	ปริญญาโท รัฐประศาสนศาสตร มหาบัณฑิต (การปกครองท้องถิ่น) มหาวิทยาลัยขอนแก่น	๕๒-๒-๐๐-๑๑๑๑-๐๐๒	รองปลัดเทศบาล (นักบริหารท้องถิ่น)	ต้น	๕๒-๒-๐๐-๑๑๑๑-๐๐๒	รองปลัดเทศบาล (นักบริหารท้องถิ่น)	ต้น	๕,๔๔,๘๘๐ (๔๕,๓๗๔๐ X ๑๒)	๔๒,๐๐๐ (๓,๕๐๐ X ๑๒)	=	๕๕๐,๘๘๐
๓	ส่วนปลัดเทศบาล นางปริศนา กิติชนะ	ปริญญาโท รัฐประศาสนศาสตร มหาบัณฑิต (สหวิทยาการเพื่อการพัฒนา ท้องถิ่น) มหาวิทยาลัยรามคำแหง	๕๒-๒-๐๑-๒๑๑๑-๐๐๑	หัวหน้าสำนักงานปลัดเทศบาล (นักบริหารงานทั่วไป)	ต้น	๕๒-๒-๐๑-๒๑๑๑-๐๐๑	หัวหน้าสำนักงานปลัดเทศบาล (นักบริหารงานทั่วไป)	ต้น	๔,๙๘,๖๐๐ (๔๑,๕๕๐ X ๑๒)	๔๒,๐๐๐ (๓,๕๐๐ X ๑๒)	=	๕๕๐,๖๐๐
๔	นางสมาลี บุตรศรี	ปริญญาตรี ศิลปศาสตรบัณฑิต การจัดการทั่วไป สถาบันราชภัฏลำปาง	๕๒-๒-๐๑-๒๑๑๑-๐๐๒	หัวหน้าฝ่ายอำนวยการ (นักบริหารงานทั่วไป)	ต้น	๕๒-๒-๐๑-๒๑๑๑-๐๐๒	หัวหน้าฝ่ายอำนวยการ (นักบริหารงานทั่วไป)	ต้น	๔,๑๖,๑๖๐ (๓๔,๕๒๐ X ๑๒)	๑๘,๐๐๐ (๑,๕๐๐ X ๑๒)	=	๕๓๔,๑๖๐
๕	น.ส.มณฑาลิขิต ชีตตรง	ปริญญาโท รัฐประศาสนศาสตร มหาบัณฑิต (การปกครองท้องถิ่น) ม.ราชภัฏลำปาง	๕๒-๒-๐๑-๒๑๑๑-๐๐๓	หัวหน้าฝ่ายปกครอง (นักบริหารงานทั่วไป)	ต้น	๕๒-๒-๐๑-๒๑๑๑-๐๐๓	หัวหน้าฝ่ายปกครอง (นักบริหารงานทั่วไป)	ต้น	๔,๖๒,๒๕๐ (๓๖,๓๑๐ X ๑๒)	๑๘,๐๐๐ (๑,๕๐๐ X ๑๒)	=	๕๔๐,๒๕๐
๖	-	-	๕๒-๒-๐๑-๓๑๐๒-๐๐๑	นักทรัพยากรบุคคล	ปก./ชก.	๕๒-๒-๐๑-๓๑๐๒-๐๐๑	นักทรัพยากรบุคคล	ปก./ชก.	๓,๕๕,๓๒๐ (ค่ากลางเงินเดือน)			-ว่างเต็ม-
๗	นางพิกุล เทพภาพ	ปริญญาตรี บริหารธุรกิจบัณฑิต สาขา บริหารธุรกิจ สถาบันราชภัฏลำปาง	๕๒-๒-๐๑-๓๑๐๓-๐๐๑	นักวิเคราะห์นโยบายและ แผน	ชก.	๕๒-๒-๐๑-๓๑๐๓-๐๐๑	นักวิเคราะห์นโยบายและ แผน	ชก.	๔,๖๒,๒๕๐ (๓๖,๓๑๐ X ๑๒)			๔๖๒,๒๕๐



ที่	ชื่อ-สกุล	คุณวุฒิ	กรอบอัตราเก่าเดิม			กรอบอัตรากำลังใหม่			เงินเดือน			หมายเหตุ
			เลขที่ตำแหน่ง	ตำแหน่ง	ระดับ	เลขที่ตำแหน่ง	ตำแหน่ง	ระดับ	เงินเดือน	เงินประจำตำแหน่ง	เงินค่าตอบแทน/ เงินเพิ่มอื่นๆ	
๘	นางสาวจิตติร ปากาศ	ปริญญาตรี นิติศาสตร์ ม.ธรรมศาสตร์ ศูนย์ลำปาง	๕๒-๒-๐๑-๓๑๐๕-๐๐๑	นิติกร	ปก.	๕๒-๒-๐๑-๓๑๐๕-๐๐๑	นิติกร	ปก.	๒๖๒,๕๖๐ (๒๑,๘๘๐X๑๒)	-	-	๒๖๒,๕๖๐
๙	นายอดิศักดิ์ ทานันท์	ปริญญาตรี ครุศาสตรบัณฑิต (อิเล็กทรอนิกส์คอมพิวเตอร์) สถาบันเทคโนโลยีพระจอม เกล้าเจ้าคุณทหารลาดกระบัง	๕๒-๒-๐๑-๓๑๐๖-๐๐๑	นักวิชาการคอมพิวเตอร์ คอมพิวเตอร์	ชก.	๕๒-๒-๐๑-๓๑๐๖-๐๐๑	นักวิชาการคอมพิวเตอร์ คอมพิวเตอร์	ชก.	๔๐๒,๓๒๐ (๓๓,๕๖๐X๑๒)	๔๒,๐๐๐ (๓,๕๐๐X๑๒)	-	๔๔๔,๓๒๐
๑๐	นางสาวเพชรรัตน์ ยองเพชร	ปริญญาตรี วิทยาศาสตร์ สาขา เคมีสิ่งแวดล้อม สถาบันเทคโนโลยีพระจอม เกล้าเจ้าคุณทหารลาดกระบัง	๕๒-๒-๐๑-๓๑๐๖-๐๐๑	นักวิชาการสาขาวิชา	ปก.	๕๒-๒-๐๑-๓๑๐๖-๐๐๑	นักวิชาการสาขาวิชา	ปก.	๒๑๘,๕๐๐ (๑๘,๒๐๐X๑๒)	-	-	๒๑๘,๕๐๐
๑๑	นายฤทธิเดช ตัญญาณี	ปริญญาโท รัฐศาสตรมหาบัณฑิต (สหวิทยาการเพื่อการ พัฒนาท้องถิ่น) ม.รามคำแหง	๕๒-๒-๐๑-๓๑๐๑-๐๐๑	นักพัฒนาชุมชน	ชก.	๕๒-๒-๐๑-๓๑๐๑-๐๐๑	นักพัฒนาชุมชน	ชก.	๔๖๒,๒๔๐ (๓๘,๕๒๐X๑๒)	-	-	๔๖๒,๒๔๐
๑๒	นางสนธยา ดีวงษ์ชา	ปวส. การบัญชี โรงเรียนลำปางพาณิชยการ และเทคโนโลยี	๕๒-๒-๐๑-๔๑๐๑-๐๐๑	เจ้าพนักงานธุรการ	ชง.	๕๒-๒-๐๑-๔๑๐๑-๐๐๑	เจ้าพนักงานธุรการ	ชง.	๒๔๙,๓๖๐ (๒๐,๘๒๐X๑๒)	-	-	๒๔๙,๓๖๐
๑๓	นายชาวลิต ชัดสีบ	ปวส. การไฟฟ้า วิทยาลัยเทคนิคลำปาง	๕๒-๒-๐๑-๔๑๐๕-๐๐๑	เจ้าพนักงานป้องกัน และบรรเทาสาธารณภัย	ชง.	๕๒-๒-๐๑-๔๑๐๕-๐๐๑	เจ้าพนักงานป้องกัน และบรรเทาสาธารณภัย	ชง.	๒๘๕,๘๔๐ (๒๓,๘๒๐X๑๒)	-	-	๒๘๕,๘๔๐
๑๔	นางสาวทวิภา ทานูสาร	ปริญญาตรี เศรษฐศาสตร์บัณฑิต (เศรษฐศาสตร์) มหาวิทยาลัยแม่โจ้	-	ผู้ช่วยเจ้าพนักงาน ธุรการ	-	-	ผู้ช่วยเจ้าพนักงาน ธุรการ	-	๑๓๘,๐๐๐ (๑๑,๕๐๐X๑๒)	-	-	๑๓๘,๐๐๐
๑๕	นางชลธิชา คำสม	ปริญญาตรี ศิลปศาสตร์ (รัฐประศาสนศาสตร์) มหาวิทยาลัยราชภัฏลำปาง	-	ผู้ช่วยเจ้าพนักงาน ธุรการ	-	-	ผู้ช่วยเจ้าพนักงาน ธุรการ	-	๑๖๐,๓๒๐ (๑๓,๓๖๐X๑๒)	-	-	๑๖๐,๓๒๐



ที่	ชื่อ-สกุล	คุณวุฒิ	กรอบอัตราค่าจ้างเดิม			กรอบอัตราค่าจ้างใหม่			เงินเดือน			หมายเหตุ
			เลขที่ตำแหน่ง	ตำแหน่ง	ระดับ	เลขที่ตำแหน่ง	ตำแหน่ง	ระดับ	เงินเดือน	เงินประจำตำแหน่ง	เงินค่าตอบแทน/ เงินเพิ่มอื่นๆ	
๑๖	นายชัยชาญ พุดมา	ปวส. ไฟฟ้า โรงเรียนวิทยาลัยเทคนิคลำปาง	-	ผู้ช่วยเจ้าพนักงาน ป้องกันบรรเทาสาธารณภัย	-	-	ผู้ช่วยเจ้าพนักงาน ป้องกันบรรเทาสาธารณภัย	-	๑๗๘,๘๐๐ (๑๕,๙๐๐x๑๒)	-	-	๑๗๘,๘๐๐
๑๗	นายมนพ ใจคำท้าว	ม.๖ กศน. อ.ห้างฉัตร จ.ลำปาง	-	พนักงานขับรถยนต์ (ประจำรถบรรทุกหน้า)	-	-	พนักงานขับรถยนต์ (ประจำรถบรรทุกหน้า)	-	๑๘๗,๓๒๐ (๑๕,๖๑๐x๑๒)	-	-	๑๘๗,๓๒๐
๑๘	นายจรัส กันทวี	ปวส. ช่างเทคนิคโลหะ วิทยาลัยเทคนิคลำปาง	-	พนักงานขับรถยนต์ (ประจำรถยนต์ส่วนบุคคล)	-	-	พนักงานขับรถยนต์ (ประจำรถยนต์ส่วนบุคคล)	-	๑๗๙,๑๒๐ (๑๔,๙๑๐x๑๒)	-	-	๑๗๙,๑๒๐
๑๙	นายอภิสิทธิ์ ชิรินทอง	ปวช.ช่างยนต์ วิทยาลัยเทคนิคลำปาง	-	พนักงานขับรถยนต์ (ประจำรถตู้ส่วนบุคคล)	-	-	พนักงานขับรถยนต์ (ประจำรถตู้ส่วนบุคคล)	-	๑๕๖,๖๔๐ (๑๒,๒๒๐x๑๒)	-	-	๑๕๖,๖๔๐
๒๐	นายพิพัฒน์ ถาว์ดี	ม.๖ กศน. อ.ห้างฉัตร จ.ลำปาง	-	พนักงานขับรถยนต์ (ประจำรถบรรทุกขยะ)	-	-	พนักงานขับรถยนต์ (ประจำรถบรรทุกขยะ)	-	๑๑๒,๘๐๐ (๙,๔๐๐ x ๑๒)	-	-	๑๑๒,๘๐๐
๒๑	นายศพล ปินใจ	ม.๖ กศน. อ.ห้างฉัตร จ.ลำปาง	-	พนักงานขับรถยนต์ (ประจำรถพยาบาล)	-	-	พนักงานขับรถยนต์ (ประจำรถพยาบาล)	-	๑๑๒,๘๐๐ (๙,๔๐๐ x ๑๒)	-	-	๑๑๒,๘๐๐
๒๒	นายปรีชา บูบินดา	ม.๖ กศน. อ.ห้างฉัตร จ.ลำปาง	-	คนสวน	-	-	คนสวน	-	๑๑๒,๘๐๐ (๙,๔๐๐ x ๑๒)	-	-	๑๑๒,๘๐๐
๒๓	น.ส.แสงเดือน ไชยวรรณ	ม.๖ กศน. อ.ห้างฉัตร จ.ลำปาง	-	คนสวน	-	-	คนสวน	-	๑๖๒,๒๔๐ (๑๓,๕๒๐x๑๒)	-	-	๑๖๒,๒๔๐
๒๔	นายปิยะ หนองฮิดา	ม.๓ กศน. อ.ห้างฉัตร จ.ลำปาง	-	พนักงานดับเพลิง	-	-	พนักงานดับเพลิง	-	๑๗๐,๒๘๐ (๑๔,๑๙๐x๑๒)	-	-	๑๗๐,๒๘๐
๒๕	นายอำนาจ วินดา	ม.๖ โรงเรียนห้างฉัตรวิทยา	-	พนักงานดับเพลิง	-	-	พนักงานดับเพลิง	-	๑๑๒,๘๐๐ (๙,๔๐๐ x ๑๒)	-	-	๑๑๒,๘๐๐



ที่	ชื่อ-สกุล	คุณวุฒิ	กรอบอัตราค่าจ้างเดิม			กรอบอัตราค่าจ้างใหม่			เงินเดือน			หมายเหตุ
			เลขที่ตำแหน่ง	ตำแหน่ง	ระดับ	เลขที่ตำแหน่ง	ตำแหน่ง	ระดับ	เงินเดือน	เงินประจำตำแหน่ง	เงินค่าตอบแทน/ เงินเพิ่มอื่นๆ	
๒๖	นายจักรี คำวงศ์	ปวช. โรงเรียนลำปางเทคนิคโพลี	-	พนักงานดับเพลิง	-	-	พนักงานดับเพลิง	-	๑๑๒,๘๐๐ (๙,๕๐๐ X ๑๒)	-	-	๑๑๒,๘๐๐
๒๗	นายศรารุช วงศ์วารใจ	ม.๓ โรงเรียนเขลางค์นคร	-	พนักงานดับเพลิง	-	-	พนักงานดับเพลิง	-	๑๐๘,๐๐๐ (๙,๐๐๐ X ๑๒)	-	-	๑๐๘,๐๐๐
๒๘	กองคลัง นางทัศนีย์ ทิมสกลน	ปริญญาโท บริหารธุรกิจมหาบัณฑิต บัญชีมหาบัณฑิต (การบัญชี) มหาวิทยาลัยโยนก	๕๒-๒-๐๕-๒๑๑๒-๐๐๑	ผอ.กองคลัง (นักบริหารงานการคลัง)	ต้น	๕๒-๒-๐๕-๒๑๑๒-๐๐๑	ผอ.กองคลัง (นักบริหารงานการคลัง)	ต้น	๕๗,๕,๕๖๐ (๓๙,๖๓๐ X ๑๒)	๕๒,๐๐๐ (๓,๕๐๐ X ๑๒)	-	๕๑๗,๕๖๐
๒๙	นายประสาน บัญญา	ปริญญาโท บริหารธุรกิจมหาบัณฑิต ม.ราชภัฏบ้านสมเด็จเจ้าพระยา	๕๒-๒-๐๕-๒๑๑๒-๐๐๒	หัวหน้าฝ่ายบริหารงานคลัง (นักบริหารงานการคลัง)	ต้น	๕๒-๒-๐๕-๒๑๑๒-๐๐๒	หัวหน้าฝ่ายบริหารงานคลัง (นักบริหารงานการคลัง)	ต้น	๕๕๕,๕๒๐ (๓๗,๙๖๐ X ๑๒)	๑๘,๐๐๐ (๑,๕๐๐ X ๑๒)	-	๕๗๓,๕๒๐
๓๐	นางญาณีตา ไชยเมืองมูล	ปริญญาตรี บริหารธุรกิจ (การบัญชี) ม.ราชภัฏลำปาง	๕๒-๒-๐๕-๓๒๐๒-๐๐๑	นักวิชาการคลัง	ชก.	๕๒-๒-๐๕-๓๒๐๒-๐๐๑	นักวิชาการคลัง	ชก.	๓๘๗,๕๐๐ (๓๒,๕๕๐ X ๑๒)	-	-	๓๘๗,๕๐๐
๓๑	นางวรวิรัตน์ ดวงซร	ปริญญาโท บริหารธุรกิจมหาบัณฑิต (การจัดการทั่วไป) ม.ราชภัฏลำปาง	๕๒-๒-๐๕-๓๒๐๓-๐๐๑	นักวิชาการจัดเก็บรายได้ รายได้	ชก.	๕๒-๒-๐๕-๓๒๐๓-๐๐๑	นักวิชาการจัดเก็บรายได้ รายได้	ชก.	๔๑๖,๑๖๐ (๓๔,๖๘๐ X ๑๒)	-	-	๔๑๖,๑๖๐
๓๒	น.ส.กชพัชร์ สุกันหา	ปริญญาตรี บริหารธุรกิจ (การบัญชี) ม.ราชภัฏลำปาง	๕๒-๒-๐๕-๓๒๐๔-๐๐๑	นักวิชาการพัสดุ	ชก.	๕๒-๒-๐๕-๓๒๐๔-๐๐๑	นักวิชาการพัสดุ	ชก.	๔๒๒,๖๕๐ (๓๕,๒๒๐ X ๑๒)	-	-	๔๒๒,๖๕๐
๓๓	-	-	๕๒-๒-๐๕-๔๒๐๑-๐๐๑	เจ้าพนักงานการเงินและ	ป.ง./ช.ง.	๕๒-๒-๐๕-๔๒๐๑-๐๐๑	เจ้าพนักงานการเงินและ	ป.ง./ช.ง.	๒๙๗,๙๐๐ (ค่ากลางเงินเดือน)	-	-	-ว่างเดิม-
๓๔	ลูกจ้างประจำ น.ส.วรรณชนก บัญญาวงศ์	ปวท. โรงเรียนลำปางพาณิชยการ และเทคโนโลยี	-	เจ้าพนักงานการเงิน และบัญชี	-	-	เจ้าพนักงานการเงิน และบัญชี	-	๒๘๘,๙๖๐ (๒๔,๐๘๐ X ๑๒)	-	-	๒๘๘,๙๖๐



ที่	ชื่อ-สกุล	คุณวุฒิ	กรอบอัตราค่าจ้างเดิม			กรอบอัตราค่าจ้างใหม่			เงินเดือน			หมายเหตุ
			เลขที่ตำแหน่ง	ตำแหน่ง	ระดับ	เลขที่ตำแหน่ง	ตำแหน่ง	ระดับ	เงินเดือน	เงินประจำตำแหน่ง	เงินค่าตอบแทน/ เงินเพิ่มอื่นๆ	
๓๕	พนักงานจ้างตามภารกิจ นางนิศยา เบ็ญทราย	ปวช. การบัญชี โรงเรียนสาธิตบางพลีวิทยาคาร และเทคโนโลยี	-	ผู้ช่วยเจ้าพนักงาน จัดเก็บรายได้	-	-	ผู้ช่วยเจ้าพนักงาน จัดเก็บรายได้	-	๒๒๕,๑๖๐ (๑๘,๖๕๐x๑๒)	-	-	๒๒๕,๑๖๐
๓๖	นางกานุมาศ เสือแซมเสริม	ปวช. การบัญชี วิทยาลัยอาชีวศึกษาลำปาง	-	ผู้ช่วยเจ้าพนักงานพัสดุ	-	-	ผู้ช่วยเจ้าพนักงานพัสดุ	-	๑๘๐,๖๐๐ (๑๕,๐๕๐x๑๒)	-	-	๑๘๐,๖๐๐
๓๗	นายพิเชษฐ รสกลสินกันทา	ปวส. สาขา อาหารและโภชนา วิทยาลัยอาชีวศึกษาลำปาง	-	ผู้ช่วยเจ้าพนักงาน ธุรการ	-	-	ผู้ช่วยเจ้าพนักงาน ธุรการ	-	๑๓๘,๐๐๐ (๑๑,๕๐๐x๑๒)	-	-	๑๓๘,๐๐๐
๓๘	กองช่าง นายเสกสรรค์ พึ่งสุยะ	ปริญญาตรี วิทยาศาสตร์บัณฑิต (เทคโนโลยีก่อสร้าง) สถาบันราชภัฏลำปาง	๕๒-๒-๐๕-๒๐๑๓-๐๐๑	ผอ.กองช่าง (นักบริหารงานช่าง)	ต้น	๕๒-๒-๐๕-๒๐๑๓-๐๐๑	ผอ.กองช่าง (นักบริหารงานช่าง)	ต้น	๕๔๓,๑๒๐ (๔๖๒๖๐x๑๒)	๕๒,๐๐๐ (๓,๕๖๐x๑๒)	-	๕๒๕,๑๒๐
๓๙	-	-	๕๒-๒-๐๕-๓๗๐๑-๐๐๑	วิศวกรโยธา	ปภ./ชก.	๕๒-๒-๐๕-๓๗๐๑-๐๐๑	วิศวกรโยธา	ปภ./ชก.	๓๕๕,๓๒๐ (ต่ำกลางเงินเดือน)	-	-	๓๕๕,๓๒๐
๔๐	นายत्मกฤษ เสือแซมเสริม	ปวส. ก่อสร้าง โรงเรียนสาธิตบางพลีวิทยาคาร	๕๒-๒-๐๕-๔๗๐๑-๐๐๑	นายช่างโยธา	ชก.	๕๒-๒-๐๕-๔๗๐๑-๐๐๑	นายช่างโยธา	ชก.	๓๕๖,๕๖๐ (๒๘,๘๘๐x๑๒)	-	-	๓๕๖,๕๖๐
๔๑	นายธวัชวิศิษฐ์ พึ่งอารมณ์	ปวส. ช่างก่อสร้าง วิทยาลัยเทคนิคลำปาง	๕๒-๒-๐๕-๔๗๐๑-๐๐๒	นายช่างโยธา	ชก.	๕๒-๒-๐๕-๔๗๐๑-๐๐๒	นายช่างโยธา	ชก.	๒๔๕,๓๒๐ (๒๐,๓๖๐x๑๒)	-	-	๒๔๕,๓๒๐
๔๒	นางสาวภาวิณี ไชยวง	ปวส. บริหารธุรกิจ โรงเรียนพลวิทยาคารลานาเชียงใหม่	๕๒-๒-๐๕-๔๑๐๑-๐๐๒	เจ้าพนักงานธุรการ	ปภ.	๕๒-๒-๐๕-๔๑๐๑-๐๐๒	เจ้าพนักงานธุรการ	ปภ.	๑๙๘,๘๕๐ (๑๖,๕๗๐x๑๒)	-	-	๑๙๘,๘๕๐
๔๓	พนักงานจ้างตามภารกิจ นายอนันท์ อนันตวิจิตร	ปวส. สาขา ก่อสร้าง วิทยาลัยเทคนิคลำปาง	-	ผู้ช่วยนายช่างโยธา	-	-	ผู้ช่วยนายช่างโยธา	-	๑๓๘,๐๐๐	-	-	๑๓๘,๐๐๐



ที่	ชื่อ-สกุล	คุณวุฒิ	กรอบอัตราค่าจ้างเดิม			กรอบอัตราค่าจ้างใหม่			เงินเดือน			หมายเหตุ
			เลขที่ตำแหน่ง	ตำแหน่ง	ระดับ	เลขที่ตำแหน่ง	ตำแหน่ง	ระดับ	เงินเดือน	เงินประจำตำแหน่ง	เงินค่าตอบแทน/ เงินเพิ่มอื่นๆ	
๔๔	นางสาวยลดา ศิววรรณะ	ปริญญาตรี ศิลปศาสตรบัณฑิต (สหวิทยาการสังคมศาสตร์) ม.ธรรมศาสตร์ ศูนย์ลำปาง	-	ผู้ช่วยเจ้าพนักงาน ธุรการ	-	-	ผู้ช่วยเจ้าพนักงาน ธุรการ	-	๑๓๔,๐๐๐	-	-	๑๓๔,๐๐๐
๔๕	นางกรรณิการ์ เหมยพอง	ปวส. การบัญชี วิทยาลัยอาชีวศึกษาลำปาง	-	ผู้ช่วยเจ้าพนักงานพัสดุ	-	-	ผู้ช่วยเจ้าพนักงานพัสดุ	-	๑๖๗,๘๘๐ (๑๔,๕๑๐x๑๒)	-	-	๑๖๗,๘๘๐
๔๖	นายรัฐศาสตร์ ปูปินดา	ม.๖ กศน. อ.เมือง จ.ลำปาง	-	พนักงานขับรถยนต์	-	-	พนักงานขับรถยนต์	-	๑๙๓,๘๐๐ (๑๖,๑๕๐x๑๒)	-	-	๑๙๓,๘๐๐
๔๗	นายณัฐชัย อิ่มตานวล	ปวช. เกษตรกรรม วิทยาลัยการเกษตรเชียงใหม่	-	พนักงานขับรถยนต์	-	-	พนักงานขับรถยนต์	-	๑๕๖,๖๕๐ (๑๒,๒๒๐x๑๒)	-	-	๑๕๖,๖๕๐
๔๘	กองการศึกษา นางสาววรางคณา ไชยเมืองชื่น	ปริญญาโท ครุศาสตรมหาบัณฑิต การบริหารการศึกษา	๕๒-๒-๐๔-๒๑๐๗-๐๐๑	ผู้อำนวยการกอง การศึกษา (นักบริหารงานศึกษา)	ต้น	๕๒-๒-๐๔-๒๑๐๗-๐๐๑	ผู้อำนวยการกอง การศึกษา (นักบริหารงานศึกษา)	ต้น	๕๕๔,๘๘๐ (๔๕,๗๔๐x๑๒)	๕๒,๐๐๐ (๓,๕๐๐x๑๒)	-	๕๕๓,๘๘๐
๔๙	น.ส.วิมลรัตน์ เพ็งจาด	ปริญญาโท รัฐศาสตรมหาบัณฑิต (สหวิทยาการเพื่อการ พัฒนาท้องถิ่น) ม.รามคำแหง	๕๒-๒-๐๔-๒๑๐๑-๐๐๔	หัวหน้าฝ่ายบริหารทั่วไป (นักบริหารงานทั่วไป)	ต้น	๕๒-๒-๐๔-๒๑๐๑-๐๐๔	หัวหน้าฝ่ายบริหารทั่วไป (นักบริหารงานทั่วไป)	ต้น	๔๒๗,๒๕๐ (๓๕,๗๗๐x๑๒)	๑๔,๐๐๐ (๑,๕๐๐x๑๒)	-	๔๔๓,๒๕๐
๕๐			๕๒-๒-๐๔-๓๑๐๑-๐๐๑	นักจัดการงานทั่วไป	ปก./ชก.	๕๒-๒-๐๔-๓๑๐๑-๐๐๑	นักจัดการงานทั่วไป	ปก./ชก.	๓๕๕,๓๒๐ (ค่ากลางเงินเดือน)	-	-	-ว่างเดิม-
๕๑	น.ส.พัทธ์ธิศา รัชตกุลกุล	ปริญญาตรี บริหารธุรกิจบัณฑิต สาขา ระบบสารสนเทศทาง คอมพิวเตอร์ ประกาศนียบัตรบัณฑิต (วิชาชีพครู)	๕๒-๒-๐๔-๓๔๐๓-๐๐๑	นักวิชาการศึกษา	ปก.	๕๒-๒-๐๔-๓๔๐๓-๐๐๑	นักวิชาการศึกษา	ปก.	๒๓๗,๖๐๐ (๑๙,๘๐๐x๑๒)	-	-	๒๓๗,๖๐๐
๕๒	นางสาววารุภา อวดผล	ปวส. บริหารธุรกิจ สาขา คอมพิวเตอร์ โรงเรียนพาณิชยการและ	๕๒-๒-๐๔-๔๑๐๑-๐๐๓	เจ้าพนักงานธุรการ	ชง.	๕๒-๒-๐๔-๔๑๐๑-๐๐๓	เจ้าพนักงานธุรการ	ชง.	๓๐๗,๙๒๐ (๒๕,๖๖๐ x๑๒)	-	-	๓๐๗,๙๒๐



ที่	ชื่อ-สกุล	คุณวุฒิ	กรอบอัตราค่าจ้างเดิม			กรอบอัตราค่าจ้างใหม่			เงินเดือน			หมายเหตุ
			เลขที่ตำแหน่ง	ตำแหน่ง	ระดับ	เลขที่ตำแหน่ง	ตำแหน่ง	ระดับ	เงินเดือน	เงินประจำตำแหน่ง	เงินค่าตอบแทน/ เงินเพิ่มอื่นๆ	
๕๓	พนักงานจ้างตามภารกิจ นางวิสุธา ไตรจักร	ปริญญาตรี การจัดการทรัพยากร ทางสังคมและวัฒนธรรม ม.ธรรมศาสตร์ ลำปาง	-	ผู้ช่วยเจ้าพนักงาน พัฒนาชุมชน	-	-	ผู้ช่วยเจ้าพนักงาน พัฒนาชุมชน	-	๒๑๓,๑๒๐ (๑๗,๗๖๐X๑๒)	-	-	๒๑๓,๑๒๐
๕๔	นางสาวนิลาวัลย์ ใจคำท้าว	ปริญญาตรี บริหารธุรกิจบัณฑิต มหาวิทยาลัยเทคโนโลยีราชมงคล	-	ผู้ช่วยเจ้าพนักงาน ธุรการ	-	-	ผู้ช่วยเจ้าพนักงาน ธุรการ	-	๑๓๘,๐๐๐	-	-	๑๓๘,๐๐๐
๕๕	โรงเรียนเทศบาลเวียงตาล	-	๕๒๒๐๘๕๕๐๐๓๑๒	สายงานบริหารสถานศึกษา ผู้อำนวยการสถานศึกษา	ค.ศ.๒	๕๒๒๐๘๕๕๐๐๓๑๒	สายงานบริหารสถานศึกษา ผู้อำนวยการสถานศึกษา	ค.ศ.๒	๕๕๗,๕๘๐ (ค่ากลางเงินเดือน)	-	-	-ว่างเต็ม- ขอใช้บัญชีกรม ฯ
๕๖	นางจุฑามาศ โยปินดา	ปริญญาตรี ครุศาสตรบัณฑิต การศึกษาปฐมวัย (๕ ปี) ม.ราชภัฏสวนดุสิต	๕๒-๒-๐๘-๕๕๐๐-๓๑๓	ครู	ค.ศ.๒	๕๒-๒-๐๘-๕๕๐๐-๓๑๓	ครู	ค.ศ.๒	๓๙๘,๑๖๐ (๓๓,๑๘๐X๑๒)	-	-	๓๙๘,๑๖๐
๕๗			๕๒๒๐๘๕๕๐๐๓๑๔ ๕๒๒๐๘๕๕๐๐๓๑๕	ครู ครู		๕๒๒๐๘๕๕๐๐๓๑๔ ๕๒๒๐๘๕๕๐๐๓๑๕	ครู ครู		๖๘๕,๗๒๐ (ค่ากลางเงินเดือน)	-	-	-ว่างเต็ม- ๒ ชั่วครู่
			๕๒๒๐๘๕๕๐๐๓๑๖ ๕๒๒๐๘๕๕๐๐๓๑๗ ๕๒๒๐๘๕๕๐๐๓๑๘	ครูผู้ช่วย ครูผู้ช่วย ครูผู้ช่วย		๕๒๒๐๘๕๕๐๐๓๑๖ ๕๒๒๐๘๕๕๐๐๓๑๗ ๕๒๒๐๘๕๕๐๐๓๑๘	ครูผู้ช่วย ครูผู้ช่วย ครูผู้ช่วย		๑,๑๒๗,๐๘๐ (ค่ากลางเงินเดือน)	-	-	-ว่างเต็ม- ขอใช้บัญชี กส. ๓ ชั่วครู่
	ศูนย์พัฒนาเด็กเล็กตำบลเวียงตาล											
๕๘			-	ผู้อำนวยการศูนย์พัฒนาเด็ก เล็ก		-	ผู้อำนวยการศูนย์พัฒนา เด็กเล็ก		-	-	-	กำหนดเพิ่มใหม่ ขอรับการจัดสรร งบประมาณ ฯ
๕๙			๕๒-๒-๐๘-๖๖๐๐-๒๙๗	ครูผู้ช่วย	ครูผู้ช่วย	๕๒-๒-๐๘-๖๖๐๐-๒๙๗	ครูผู้ช่วย	ครูผู้ช่วย	๓๕๒,๓๖๐ (ค่ากลางเงินเดือน)	-	-	-ว่างเต็ม-
๖๐			๕๒-๒-๐๘-๖๖๐๐-๒๙๘	ครูผู้ช่วย	ครูผู้ช่วย	๕๒-๒-๐๘-๖๖๐๐-๒๙๘	ครูผู้ช่วย	ครูผู้ช่วย	๓๕๒,๓๖๐ (ค่ากลางเงินเดือน)	-	-	-ว่างเต็ม-



ที่	ชื่อ-สกุล	คุณวุฒิ	กรอบอัตราเก่าเดิม			กรอบอัตราค่าจ้างใหม่			เงินเดือน			หมายเหตุ
			เลขที่ตำแหน่ง	ตำแหน่ง	ระดับ	เลขที่ตำแหน่ง	ตำแหน่ง	ระดับ	เงินเดือน	เงินประจำตำแหน่ง	เงินค่าตอบแทน/เงินเพิ่มอื่นๆ	
๖๑	นางสมร วงศ์อุตร	ปริญญาตรี ครุศาสตรบัณฑิต การศึกษาปฐมวัย (๕ ปี) ม.ราชภัฏสวนดุสิต	๕๒-๒-๐๘-๖๖๐๐-๒๙๙	ครู	ค.ศ.๒	๕๒-๒-๐๘-๖๖๐๐-๒๙๙	ครู	ค.ศ.๒	๓๘๙,๓๖๐ (๓๒,๔๘๐x๑๒)	-	-	๓๘๙,๓๖๐
๖๒	นางจุรีภรณ์ ยอดดี	ปริญญาตรี ครุศาสตรบัณฑิต การศึกษาปฐมวัย (๕ ปี) ม.ราชภัฏสวนดุสิต	๕๒-๒-๐๘-๖๖๐๐-๓๐๐	ครู	ค.ศ.๒	๕๒-๒-๐๘-๖๖๐๐-๓๐๐	ครู	ค.ศ.๒	๓๘๕,๖๐๐ (๓๒,๐๕๐x๑๒)	-	-	๓๘๕,๖๐๐
๖๓				ผู้ช่วยครูผู้ช่วย	-		ผู้ช่วยครูผู้ช่วย	-	๑๘๐,๐๐๐ (ค่ากลางเงินเดือน)	-	-	ปรับลดกรอบ เงินจำนวนเด็ก ไม่เป็นไปตาม หลักเกณฑ์
๖๔	นางกัญญา หวังดี	ปริญญาตรี ค.บ.การศึกษา ม.ราชภัฏลำปาง		ผู้ช่วยครูผู้ช่วย	-		ผู้ช่วยครูผู้ช่วย	-	๒๘๖,๐๘๐ (๒๓,๘๘๐x๑๒) ๑๘๖,๐๐๐ (๑๕,๐๐๐ x ๑๒) ๑๐๖,๐๘๐ (๘,๘๘๐ x ๑๒)	-	-	๒๘๖,๐๘๐ ๑๘๖,๐๐๐ ๑๐๖,๐๘๐
๖๕	น.ส.อรทัย ดุ้ยเต็มวงศ์	ปริญญาตรี ครุศาสตรบัณฑิต การศึกษาปฐมวัย (๕ ปี) ม.ราชภัฏสวนดุสิต		ผู้ดูแลเด็ก	-		ผู้ดูแลเด็ก	-	๑๘๔,๔๕๐ (๑๕,๓๗๐x๑๒) ๑๑๒,๘๐๐ (๙,๔๐๐ x ๑๒) ๗๑,๖๕๐ (๕,๙๗๐x ๑๒)	-	-	๑๘๔,๔๕๐ ๑๑๒,๘๐๐ ๗๑,๖๕๐
๖๖	นางสาววิตรี ศรีพิพษ์วงศ์	ปริญญาตรี ค.บ.การศึกษาการศึกษา ม.ราชภัฏลำปาง		ผู้ดูแลเด็ก	-		ผู้ดูแลเด็ก	-	๑๘๐,๖๐๐ (๑๕,๐๕๐x๑๒) ๑๑๒,๘๐๐ (๙,๔๐๐ x ๑๒) ๖๗,๘๐๐ (๕,๖๕๐ x ๑๒)	-	-	๑๘๐,๖๐๐ ๑๑๒,๘๐๐ ๖๗,๘๐๐
๖๗	น.ส.จิราพร ปัญญาเรือน	ปริญญาตรี ค.บ.การศึกษาการศึกษา ม.ราชภัฏลำปาง		ผู้ดูแลเด็ก	-		ผู้ดูแลเด็ก	-	๑๕๗,๖๐๐ (๑๑,๔๑๐x๑๒) ๑๑๒,๘๐๐ (๙,๔๐๐ x ๑๒) ๓๔,๘๐๐ (๒,๙๑๐ x ๑๒)	-	-	๑๕๗,๖๐๐ ๑๑๒,๘๐๐ ๓๔,๘๐๐



ที่	ชื่อ-สกุล	คุณวุฒิ	กรอบอัตราเก่าดั้งเดิม			กรอบอัตรากำลังใหม่			เงินเดือน			หมายเหตุ
			เลขที่ตำแหน่ง	ตำแหน่ง	ระดับ	เลขที่ตำแหน่ง	ตำแหน่ง	ระดับ	เงินเดือน	เงินประจำตำแหน่ง	เงินค่าตอบแทน/ เงินเพิ่มอื่นๆ	
๖๘	นางสุวรรณ ทองหมู่	ปริญญาตรี ค.บ. การศึกษาการศึกษา ม.เพชรบูรณ์	-	ผู้ดูแลเด็ก	-	-	ผู้ดูแลเด็ก	-	๑๓๗,๖๔๐ (๑๑,๔๗๐ X ๑๒)	-	-	๑๓๗,๖๔๐
									๑๑๒,๘๐๐ (๙,๔๐๐ X ๑๒)			๑๑๒,๘๐๐
									๒๔,๘๔๐ (๒,๐๗๐ X ๑๒)			๒๔,๘๔๐
๖๙	ตรวจสอบภายใน นายรังสรรค์ หนั่นเที่ยง	ปริญญาตรี เศรษฐศาสตร์บัณฑิต	๕๒-๒-๑๒-๓๒๐๕-๐๐๑	นักวิชาการตรวจสอบภายใน	ปก.	๕๒-๒-๑๒-๓๒๐๕-๐๐๑	นักวิชาการตรวจสอบภายใน	ปก.	๒๒๒,๒๔๐ (๑๘,๕๒๐ X ๑๒)			๒๒๒,๒๔๐

